

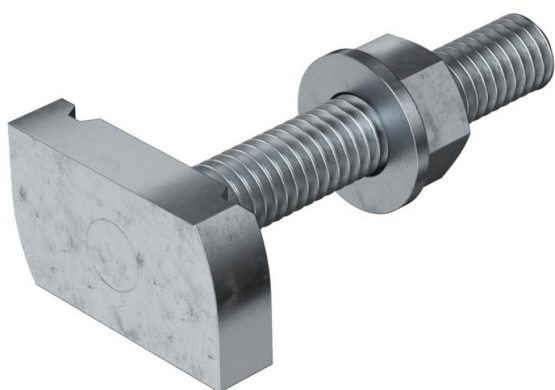
Ficha técnica

Parafuso correção ZL

Ref.: 1148326



Parafuso correção para utilização com perfis de montagem MS4121 e MS4141



St Aço

ZL Lamela de zinco

Dados originais

Ref.:	1148326
Tipo	MS41HB M10x60 ZL
Designação 1	Parafuso correção
Designação 2	para perfil MS4121/4141
Fabricante	OBO
Dimensão	M10x60mm
Material	Aço
Superfície	Lamela de zinco
Norma de superfície	
Menor unidade de venda	25
Unidade de quantidade	Unidade
Peso	9,25 kg
Unidade de peso	kg/100 un.

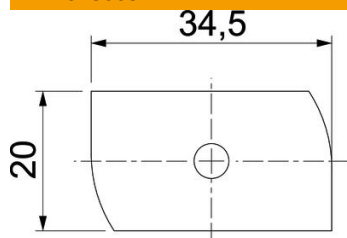
Ficha técnica

Parafuso correção ZL

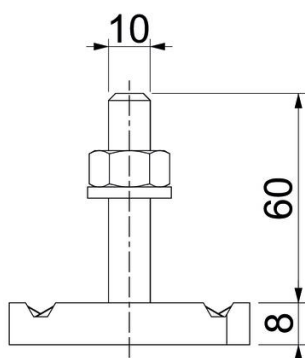
Ref.: 1148326



Dimensões



Comprimento	34,5 mm
Largura	20 mm
Altura	8 mm
Medida H	8 mm
Medida L	60 mm



Dados técnicos

Binário	16 Nm
Adequado para perfil de montagem	sim
Rosca	M 10 x 60
Ø da anilha	20 mm