

Ficha técnica

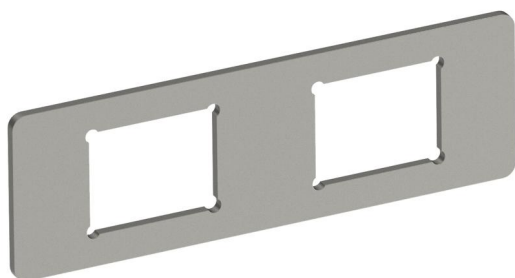
Espelho 2 x conectores tipo C para sistema 55

Ref.: 7408705



Espelho para instalação de dois conectores de dados dos seguintes modelos: Brand-Rex: módulo não blindado; EKV: módulo E-Stone; Dätwyler: KS-T, MS-K e módulo KU-T; R&M: Snap-In e módulo Keystone; Rutenbeck: UM e módulo UMflex; SETEC: MKJ, UKJ e módulo XKJ; Siemon TERA; Telegärtner: AMJ e módulo UMJ.

Dimensões de uma abertura de montagem em mm: 19,30 x 14,80.



VA Aço inoxidável, livre de ferrugem

Dados originais

Ref.:	7408705
Tipo	MPMT45 2C
Designação 1	Placa de montagem
Designação 2	para 2 conectores Tipo C
Fabricante	OBO
Dimensão	77x24x1,5
Material	Aço inoxidável, livre de ferrugem 1.4301
Menor unidade de venda	1
Unidade de quantidade	Unidade
Peso	1,44 kg
Unidade de peso	kg/100 un.

Ficha técnica

Espelho 2 x conectores tipo C para sistema 55

Ref.: 7408705



Dados técnicos

Tipo de fixação	encaixável
Etiqueta de inscrição	não
Estrutura de proteção do pavimento	não
Placa de fundo	não
Retrátil ao nível do chão	não
Possibilidade de montagem de vedante	não
Abertura para instalação de Telitank no chão	não
Separável	não
Apropriado para instalação em chão falso	sim
Apropriado para calha de chão fechada no pavimento	sim
Apropriado para calha de pavimento para betonilha	sim
Apropriado para instalação de pavimento côncavo	sim
Apropriado para calha de instalação no pavimento	sim
Com espaço para revestimento do pavimento	não
Modelo para cargas pesadas	não
Possibilidade de alívio de tensão	sim