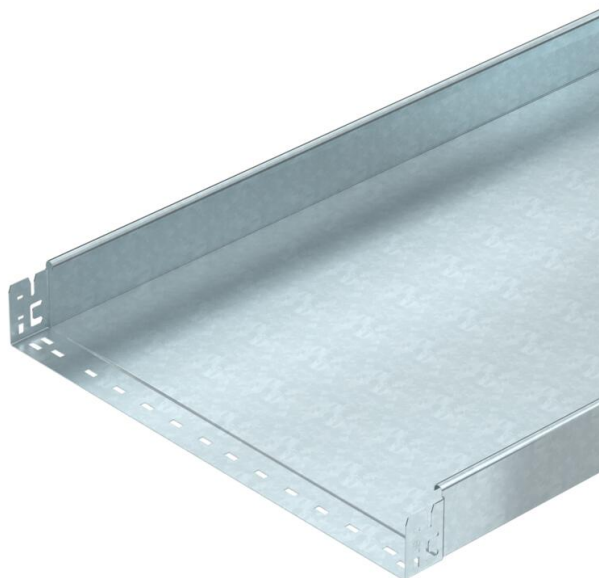


Ficha técnica

Caminho de cabos MKS-Magic® 85 não perfurado FT

Ref.: 6059337



Caminho de cabos em chapa não perfurado com união de encaixe rápido integrada. O comprimento útil do caminho de cabos em chapa é de 3.000 mm. A ligação equipotencial contínua é garantida sem componentes adicionais.



St

Aço

FT

Galvanizado por imersão a quente após maquinação

Dados originais

Ref.:	6059337
Tipo	MKSMU 860 FT
Designação 1	Caminho de cabos chapa MKSMU
Designação 2	não perfurado,união de encaixe
Fabricante	OBO
Dimensão	85x600x3050
Material	Aço
Superfície	Galvanizado por imersão a quente após maquinação
Norma de superfície	DIN EN ISO 1461
Menor unidade de venda	3
Unidade de quantidade	Metro
Peso	684,688 kg
Unidade de peso	kg/100 m

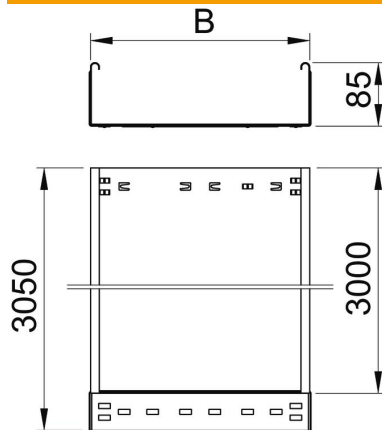
Ficha técnica

Caminho de cabos MKS-Magic® 85 não perfurado FT



Ref.: 6059337

Dimensões



Comprimento	3 050 mm
Largura	600 mm
Altura	85 mm
Espessura das chapas	1 mm
Medida B	600 mm

Dados técnicos

Versão conector	União integrada
Tipo de fixação do sistema de montagem	Chão Teto Parede
Acessível	não
Funktionsgaranti	não
Com tampa	não
Instalação no pavimento	não
Representação de orifícios NATO	não
Secção transversal útil	508 cm ²
Secção transversal útil	50800 mm ²
Aço inoxidável, decapado	não
Perfuração lateral	não
Versão para grandes cargas	não
Tipo de ensaio de carga de acordo com IEC 61537	Tipo II
Comprimento útil	3000 mm
Tipo de conector sistema de caminhos de cabos	Fixação por "click"

Ficha técnica

Caminho de cabos MKS-Magic® 85 não perfurado FT

Ref.: 6059337



Cargas

Intervalo aplicável mín. entre apoios	1,5 m
Intervalo aplicável máx. entre apoios	2,5 m
Distância de apoio de 1,5m	1,75 kN/m
Distância de apoio de 1,75m	1,4 kN/m
Distância de apoio de 2,0m	1,1 kN/m
Distância de apoio de 2,5m	0,5 kN/m



Diagrama de cargas do caminho de cabos do tipo MKSMU 85

- 1 Carga dos caminhos de cabos em chapa e das escadas para cabos em kN/m sem carga superior
 - 2 Distância entre apoios em m
 - 3 Deflexão da travessa em mm com a kN/m permitida
 - 4 Esquema de carga no procedimento do teste
- Curva de carga com largura do caminho de cabos em mm
 - Curva de deflexão da travessa conforme distância entre apoios