

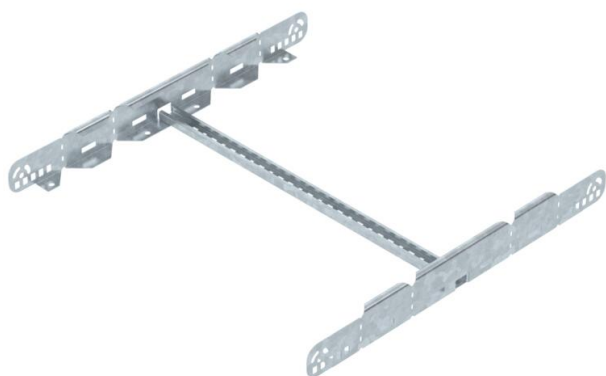
Ficha técnica

União multifuncional FT

Ref.: 6225738



União multifuncional para a ligação de caminhos de cabos tipo escada com a altura lateral de 60 mm. É possível criar reduções simétricas e assimétricas, ângulos contínuos de 0 a 60° e derivações.



St Aço

FT Galvanizado por imersão a quente após maquinação

Dados originais

Ref.:	6225738
Tipo	LMFV 660 FT
Designação 1	União multifuncional
Designação 2	para caminhos de cabos escada
Fabricante	OBO
Dimensão	60x600
Material	Aço
Superfície	Galvanizado por imersão a quente após maquinação
Norma de superfície	DIN EN ISO 1461
Menor unidade de venda	1
Unidade de quantidade	Unidade
Peso	158,2 kg
Unidade de peso	kg/100 un.

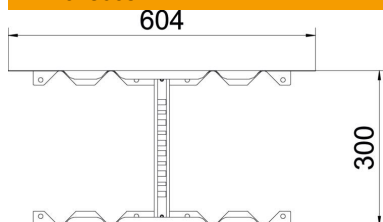
Ficha técnica

União multifuncional FT

Ref.:: 6225738



Dimensões



Comprimento	604 mm
Largura	600 mm
Altura	60 mm
Espessura das chapas	1,5 mm
Medida B	600 mm

Dados técnicos

Versão	Uniões retas e curvas
Funktionsgaranti	não
Apropriada para caminho de cabos em varão	não
Apropriada para caminho de cabos tipo escada	sim
Apropriada para caminho de cabos em chapa	não
Apropriada para largura do sistema de caminho de cabos máx.	600 mm
Apropriada para largura do sistema de caminho de cabos mín.	600 mm
Apropriada para altura do sistema de caminho de cabos	60 mm
União articulada horizontal	não
União articulada vertical	não
Aço inoxidável, decapado	não
Tipo de ligação	Ligador de rosca