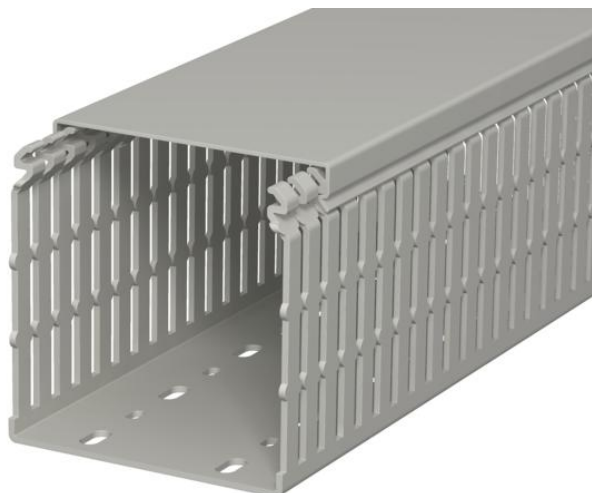


# Ficha técnica

## Calha de cablagem, tipo LKV N 100100

Ref.: 6178441



Calha de cablagem conforme a norma DIN EN 50085-2-3 inclui tampa e base perfurada para colocação horizontal e vertical de cabos e linhas elétricas no quadro de distribuição. Versão de calha DIN. A quebra das barras pode ocorrer sem ferramentas. A execução no pavimento é possível através de pontos de ruptura nominais. As ranhuras laterais impedem a queda dos cabos. Testado de acordo com a DIN EN 50085-2-3. Comprimentos especiais disponíveis mediante pedido.



**PVC** Policloreto de vinilo

### Dados originais

Ref.:	6178441
Tipo	LKV N 100100
Designação 1	Calha de cablagem
Fabricante	OBO
Dimensão	100x100x2000
Cor	cinzento pedra; RAL 7030
Material	Policloreto de vinilo
Menor unidade de venda	8
Unidade de quantidade	Metro
Peso	122,5 kg
Unidade de peso	kg/100 m

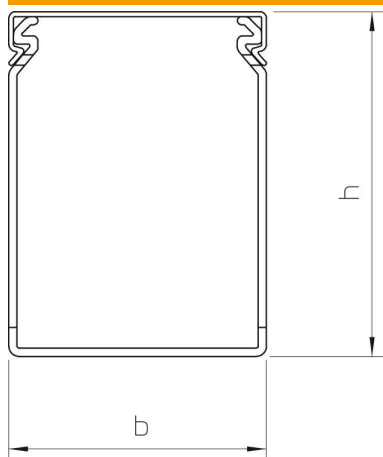
# Ficha técnica

## Calha de cablagem, tipo LKV N 100100

Ref.:: 6178441



### Dimensões



Comprimento	2 000 mm
Largura	100 mm
Altura	100 mm

### Dados técnicos

Versão do painel lateral	com rasgo
Tipo de fixação	Base perfurada
Flexível	não
Livre de halogéneos	não
Com tampa	sim
Secção transversal útil	89,36 cm <sup>2</sup>
Distância do rasgo	12,5 mm
Largura do rasgo	5 mm
autoextinguível	sim
Gama de temperaturas de aplicação máx.	60 °C
Gama de temperaturas de aplicação mín.	-5 °C