

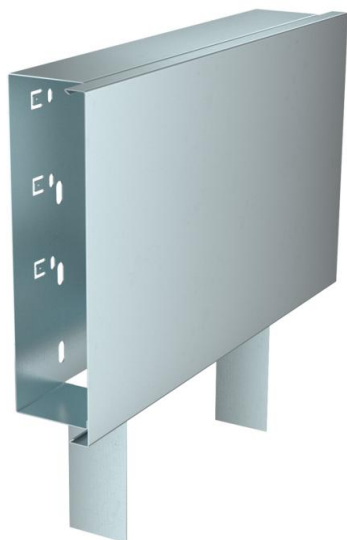
Ficha técnica

Derivação em T, para calha metálica tipo LKM 60200

Ref.: 6248225



Derivação em T incluindo tampa para alteração da direção das calhas LKM.
Compensação de potencial sem outros meios auxiliares entre a tampa e a base.



St Aço

FS galvanizado pelo método Sendzimir

Dados originais

| | |
|------------------------|-----------------------------------|
| Ref.: | 6248225 |
| Tipo | LKM T60200FS |
| Designação 1 | Derivação em T |
| Designação 2 | com tampa |
| Fabricante | OBO |
| Dimensão | 60x200mm |
| Material | Aço |
| Superfície | galvanizado pelo método Sendzimir |
| Norma de superfície | DIN EN 10346 |
| Menor unidade de venda | 1 |
| Unidade de quantidade | Unidade |
| Peso | 106 kg |
| Unidade de peso | kg/100 un. |

Ficha técnica

Derivação em T, para calha metálica tipo LKM 60200

Ref.:: 6248225



Dimensões

| | |
|-------------|--------|
| Comprimento | 300 mm |
| Largura | 200 mm |
| Altura | 64 mm |
| Medida a | 300 mm |



Dados técnicos

| | |
|--|----------------|
| Versão | Base e tampa |
| Tipo de fixação | Base perfurada |
| Funktionsgaranti | não |
| para a dimensão da calha | 60 x 200 |
| Livre de halogéneos | sim |
| Altura da calha mín. | 64 mm |
| Profundidade da calha | 64 mm |
| Grau de proteção | IP 30 |
| Película protetora | não |
| Grau de proteção código IK | IK10 |
| Gama de temperaturas de aplicação máx. | 90 °C |
| Gama de temperaturas de aplicação mín. | -5 °C |