

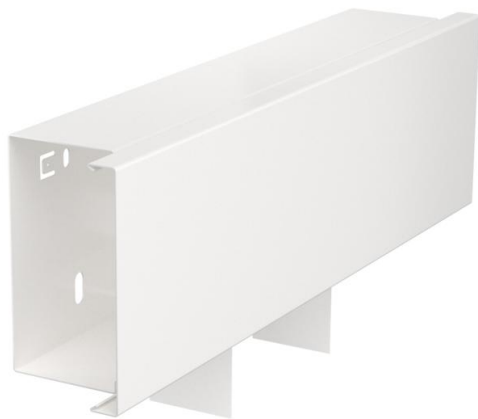
# Ficha técnica

## Derivação em T, para calha metálica tipo LKM 60100

Ref.: 6249701



Derivação em T incluindo tampa para alteração da direção das calhas LKM.  
Compensação de potencial sem outros meios auxiliares entre a tampa e a base.



**St** Aço

**FSK** com galvanização contínua / com revestimento de plástico

### Dados originais

|                        |  |
|------------------------|--|
| Ref.:                  | 6249701  |
| Tipo                   | LKM T60100RW   |
| Designação 1           | Derivação em T   |
| Designação 2           | com tampa  |
| Fabricante             | OBO  |
| Dimensão               | 60x100mm   |
| Cor                    | branco puro; RAL 9010                                    |
| Material               | Aço  |
| Superfície             | com galvanização contínua / com revestimento de plástico |
| Norma de superfície    | DIN EN 10346   |
| Menor unidade de venda | 1  |
| Unidade de quantidade  | Unidade  |
| Peso                   | 69,2 kg  |
| Unidade de peso        | kg/100 un.   |

# Ficha técnica

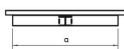
Derivação em T, para calha metálica tipo LKM 60100

Ref.: 6249701



## Dimensões

|             |        |
|-------------|--------|
| Comprimento | 300 mm |
| Largura     | 100 mm |
| Altura      | 64 mm  |
| Medida a    | 300 mm |



## Dados técnicos

|  |                |
|--|----------------|
| Versão                                 | Base e tampa   |
| Tipo de fixação                        | Base perfurada |
| Funktionsgaranti                       | sim            |
| para a dimensão da calha               | 60 x 100       |
| Livre de halogéneos                    | sim            |
| Altura da calha mín.                   | 64 mm          |
| Profundidade da calha                  | 64 mm          |
| Grau de proteção                       | IP 30          |
| Película protetora                     | não            |
| Grau de proteção código IK             | IK10           |
| Gama de temperaturas de aplicação máx. | 90 °C          |
| Gama de temperaturas de aplicação mín. | -5 °C          |