

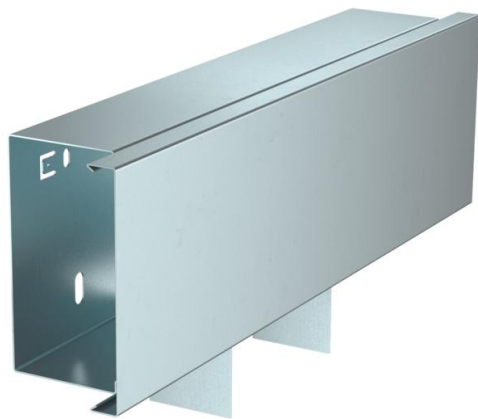
Ficha técnica

Derivação em T, para calha metálica tipo LKM 60100

Ref.: 6248209



Derivação em T incluindo tampa para alteração da direção das calhas LKM.
Compensação de potencial sem outros meios auxiliares entre a tampa e a base.



St

Aço

FS

galvanizado pelo método Sendzimir

Dados originais

Ref.:	6248209
Tipo	LKM T60100FS
Designação 1	Derivação em T
Designação 2	com tampa
Fabricante	OBO
Dimensão	60x100mm
Material	Aço
Superfície	galvanizado pelo método Sendzimir
Norma de superfície	DIN EN 10346
Menor unidade de venda	1
Unidade de quantidade	Unidade
Peso	69,2 kg
Unidade de peso	kg/100 un.

Ficha técnica

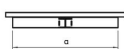
Derivação em T, para calha metálica tipo LKM 60100

Ref.:: 6248209



Dimensões

Comprimento	300 mm
Largura	100 mm
Altura	64 mm
Medida a	300 mm



Dados técnicos

Versão	Base e tampa
Tipo de fixação	Base perfurada
Funktionsgaranti	sim
para a dimensão da calha	60 x 100
Livre de halogéneos	sim
Altura da calha mín.	64 mm
Profundidade da calha	64 mm
Grau de proteção	IP 30
Película protetora	não
Grau de proteção código IK	IK10
Gama de temperaturas de aplicação máx.	90 °C
Gama de temperaturas de aplicação mín.	-5 °C