

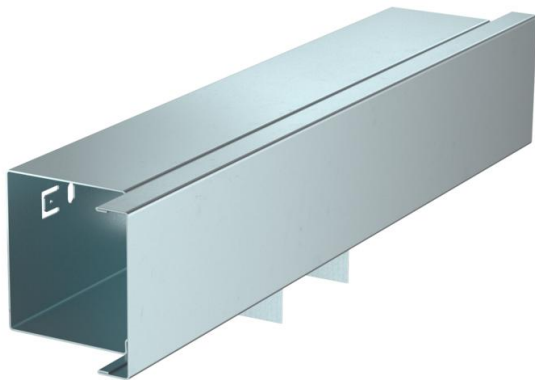
# Ficha técnica

## Derivação em T, para calha tipo LKM 60060

Ref.: 6248187



Derivação em T incluindo tampa para alteração da direção das calhas LKM.  
Compensação de potencial sem outros meios auxiliares entre a tampa e a base.



St

Aço

FS

galvanizado pelo método Sendzimir

### Dados originais

|                        |                                   |
|------------------------|-----------------------------------|
| Ref.:                  | 6248187                           |
| Tipo                   | LKM T60060FS                      |
| Designação 1           | Derivação em T                    |
| Designação 2           | com tampa                         |
| Fabricante             | OBO                               |
| Dimensão               | 60x60mm                           |
| Material               | Aço                               |
| Superfície             | galvanizado pelo método Sendzimir |
| Norma de superfície    | DIN EN 10346                      |
| Menor unidade de venda | 1                                 |
| Unidade de quantidade  | Unidade                           |
| Peso                   | 54,2 kg                           |
| Unidade de peso        | kg/100 un.                        |

# Ficha técnica

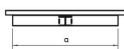
Derivação em T, para calha tipo LKM 60060

Ref.:: 6248187



## Dimensões

|             |        |
|-------------|--------|
| Comprimento | 300 mm |
| Largura     | 60 mm  |
| Altura      | 64 mm  |
| Medida a    | 300 mm |



## Dados técnicos

|  |                |
|--|----------------|
| Versão                                 | Base e tampa   |
| Tipo de fixação                        | Base perfurada |
| Funktionsgaranti                       | não            |
| para a dimensão da calha               | 60 x 60        |
| Livre de halogéneos                    | sim            |
| Altura da calha mín.                   | 64 mm          |
| Profundidade da calha                  | 64 mm          |
| Grau de proteção                       | IP 30          |
| Película protetora                     | não            |
| Grau de proteção código IK             | IK10           |
| Gama de temperaturas de aplicação máx. | 90 °C          |
| Gama de temperaturas de aplicação mín. | -5 °C          |