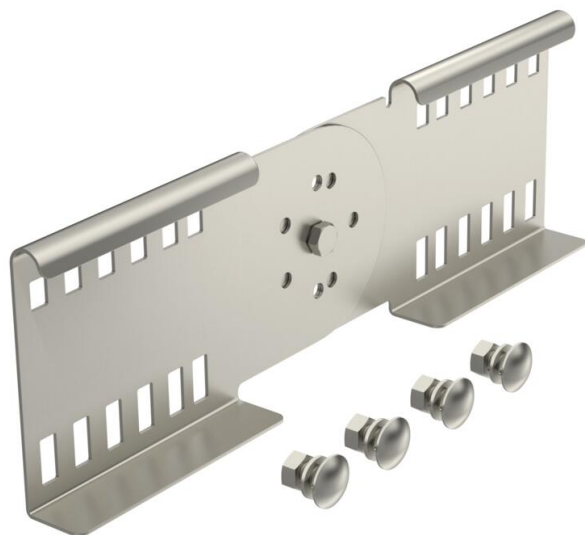


Ficha técnica

União articulada 110 A2

Ref.: 6216648



União articulada para a ligação de caminhos de cabos tipo escada com aba de 110 mm e perfuração contínua. Ângulo ajustável verticalmente. A consistência da equipotencialização é garantida com recurso a acessórios de conexão.



A2 Aço inoxidável, livre de ferrugem 1.4301

2B brilhante, pós-tratamento

Dados originais

Ref.:	6216648
Tipo	LGVG 110 A2
Designação 1	União articulada
Designação 2	para caminhos de cabos escada
Fabricante	OBO
Dimensão	114x360
Material	Aço inoxidável, livre de ferrugem 1.4301
Superfície	brilhante, pós-tratamento
Norma de superfície	
Menor unidade de venda	10
Unidade de quantidade	Unidade
Peso	77,4 kg
Unidade de peso	kg/100 un.

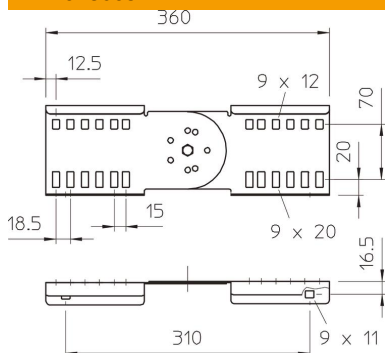
Ficha técnica

União articulada 110 A2

Ref.:: 6216648



Dimensões



Dimensão	114x360
Comprimento	360 mm
Largura	28 mm
Altura	110 mm
Espessura das chapas	1,5 mm

Dados técnicos

Versão	Uniões retas e curvas
Apropriada para caminho de cabos em varão	não
Apropriada para caminho de cabos tipo escada	sim
Apropriada para caminho de cabos em chapa	não
Apropriada para altura do sistema de caminho de cabos	110 mm
União articulada horizontal	não
União articulada vertical	sim
Aço inoxidável, decapado	não
Tipo de ligação	Ligador de rosca