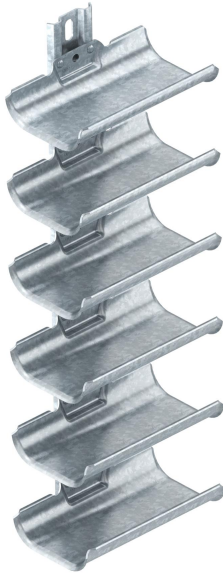


Ficha técnica

Calha de condução de cabos, 6 compartimentos, com perfil de fixação

Ref.: 6006906



Porta-cabos para uma colocação de cabos simples e rápida em áreas de aplicação em que não possam ser montados sistemas de caminhos de cabos convencionais. Os porta-cabos possuem uma grande superfície de contacto e arestas exteriores arredondadas para a proteção dos cabos. Com base na norma VIN DVE 0298-300, não deve ser excedida a distância de apoio de 0,8 m.



St

Aço

FT

galvanizado por imersão a quente após maquinação

Dados originais

Ref.:	6006906
Tipo	KTW 100 6 FT
Designação 1	Calha de condução de cabos
Designação 2	6 compartimentos
Fabricante	OBO
Dimensão	600x200x123
Material	Aço
Superfície	Galvanizado por imersão a quente após maquinação
Norma de superfície	DIN EN ISO 1461
Menor unidade de venda	1
Unidade de quantidade	Unidade
Peso	339 kg
Unidade de peso	kg/100 un.

Dimensões

Comprimento	198 mm
Largura	122 mm
Altura	600 mm
Espessura das chapas	2 mm
Medida L	600 mm

Ficha técnica

Calha de condução de cabos, 6 compartimentos, com perfil de fixação

Ref.: 6006906



Dados técnicos

Quantidade de calhas	6 St.
Versão	múltiplo
F em kN por calha	0,5 kN