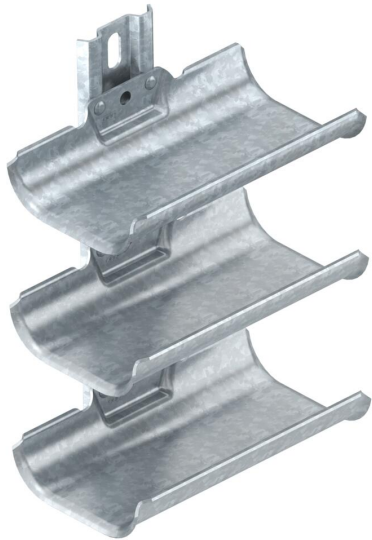


# Ficha técnica

## Calha de condução de cabos, 3 compartimentos, com perfil de fixação

Ref.: 6006903



Porta-cabos para uma colocação de cabos simples e rápida em áreas de aplicação em que não possam ser montados sistemas de caminhos de cabos convencionais. Os porta-cabos possuem uma grande superfície de contacto e arestas exteriores arredondadas para a proteção dos cabos. Com base na norma VIN DVE 0298-300, não deve ser excedida a distância de apoio de 0,8 m.



St

Aço

FT

galvanizado por imersão a quente após maquinação

### Dados originais

Ref.:	6006903
Tipo	KTW 100 3 FT
Designação 1	Calha de condução de cabos
Designação 2	tripla
Fabricante	OBO
Dimensão	300x200x123
Material	Aço
Superfície	Galvanizado por imersão a quente após maquinação
Norma de superfície	DIN EN ISO 1461
Menor unidade de venda	1
Unidade de quantidade	Unidade
Peso	168 kg
Unidade de peso	kg/100 un.

### Dimensões

Comprimento	198 mm
Largura	122 mm
Altura	300 mm
Espessura das chapas	2 mm
Medida L	300 mm

# Ficha técnica

Calha de condução de cabos, 3 compartimentos, com perfil de fixação

Ref.: 6006903



## Dados técnicos

Quantidade de calhas	3 St.
Versão	múltiplo
F em kN por calha	0,5 kN