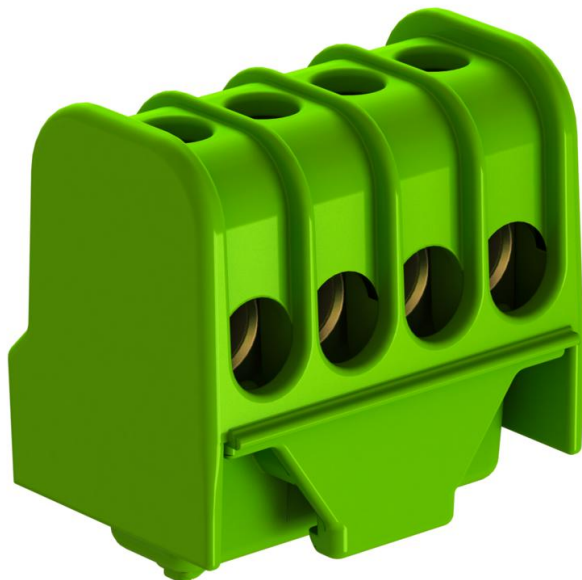


Ficha técnica

Borne para condutor de proteção, com contactos rosca-
dos, 4 pontos de aperto

Ref.: 2016250



Borne de ligação com condutor de proteção, bornes em latão, parafusos em aço, galvanizado a zinco e passivado de forma transparente, secção transversal nominal $6 \div 16 \text{ mm}^2$, tensão nominal 400 V, 1 polo, com bloco de conectores condutores conectáveis máx. por ponto de aperto máx. $4 \times 16 \text{ mm}^2$, $4 \times 10 \text{ mm}^2$, $8 \times 6 \text{ mm}^2$ ou $12 \times 4 \text{ mm}^2$.



PA Poliamida

Dados originais

Ref.:	2016250
Tipo	KL-DBS4x16GN
Designação 1	Borne de terra
Designação 2	com contactos roscados
Fabricante	OBO
Dimensão	$4 \times 16 \text{ mm}^2$
Cor	verde
Material	Poliamida
Menor unidade de venda	10
Unidade de quantidade	Unidade
Peso	1,98 kg
Unidade de peso	kg/100 un.

Dados técnicos

Secção transversão do condutor conectável de um fio máx.	16 mm^2
Secção transversão do condutor conectável de um fio mín.	4 mm^2
Posição de ligação	lateralmente
Número de pontos de aperto	4
Número de pontos de aperto por polo	1

Ficha técnica

Borne para condutor de proteção, com contactos rosca-
dos, 4 pontos de aperto

Ref.:: 2016250



Dados técnicos

Versão da ligação elétrica 1	Ligação de parafuso
Material isolante	Termoplástico
Tipo de montagem	Outros
Secção transversal nominal máx.	16 mm ²
Secção transversal nominal mín.	6 mm ²
Tensões nominais	400 V
Corrente nominal	76 A
Número de polos	1
Secção	secções transversais máx. que podem ser ligadas em cada ponto de aperto: 4x16mm ² , 4x10mm ² , 8x6mm ² ou 12x4mm ² mm ²