

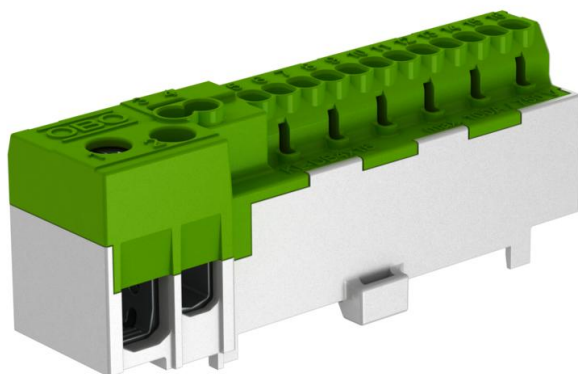
Ficha técnica

Borne para condutor de proteção, com contactos de encaixe, 12 pontos de aperto

Ref.:: 2016260



Borne de ligação com condutor neutro com 12 pontos de aperto de encaixe 2,5 mm² ou 1,5 mm² flexível com ponteira; dois pontos de aperto de encaixe 4 mm² ou 2,5 mm² flexível com ponteira e dois pontos de aperto com ligação por parafuso até 25 mm² ou 16 mm² flexível, 3 Nm.
Para encaixar em calhas DIN 15 mm conforme a DIN EN 60715 (anteriormente DIN EN 50022).



PA Poliamida

Dados originais

Ref.:	2016260
Tipo	KL-DBS12x02GRGN
Designação 1	Borne de terra
Designação 2	com contactos de encaixe
Fabricante	OBO
Dimensão	12x2,5mm ²
Cor	cinzento / verde
Material	Poliamida
Menor unidade de venda	10
Unidade de quantidade	Unidade
Peso	4,5 kg
Unidade de peso	kg/100 un.

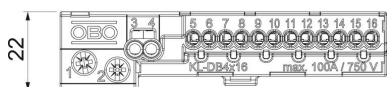
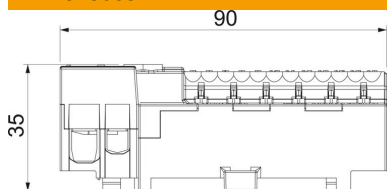
Ficha técnica

Borne para condutor de proteção, com contactos de encaixe, 12 pontos de aperto

Ref.: 2016260



Dimensões



Comprimento	85 mm
Altura	20 mm

Dados técnicos

Requer placa terminal	não
Número de pontos de aperto	12
Versão verificada quanto a explosões	não
Apropriada para condutor flexível	sim
Apropriada para condutor unifilar	não
Apropriada para condutor multifilar	não
Tipo de montagem	Calha DIN de 15 mm
Secção transversal nominal máx.	16 mm ²
Secção transversal nominal mín.	10 mm ²
Número de polos	12
Secção	12 pontos de aperto até 16 mm ² mm ²