

Ficha técnica

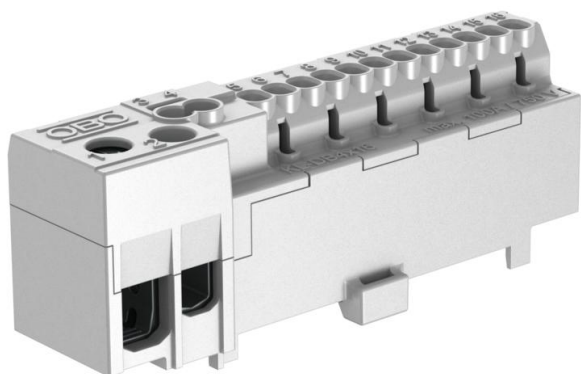
Borne de fases, com contactos de encaixe, 12 pontos de aperto

Ref.: 2016270



Borne de ligação de fases de aperto por encaixe com 12 polos de 2,5mm²; dois pontos de aperto de encaixe de 4 mm² e dois pontos de aperto de ligação aparafusada de 16/25mm².

Para o encaixe em calhas DIN simétricas de 15 mm segundo a DIN EN 50022.



PA Poliamida

Dados originais

Ref.:	2016270
Tipo	KL-DBP12x02GR
Designação 1	Fase terminal
Designação 2	com contactos de encaixe
Fabricante	OBO
Dimensão	12x2,5mm ²
Cor	cinzento
Material	Poliamida
Menor unidade de venda	10
Unidade de quantidade	Unidade
Peso	4,5 kg
Unidade de peso	kg/100 un.

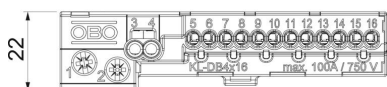
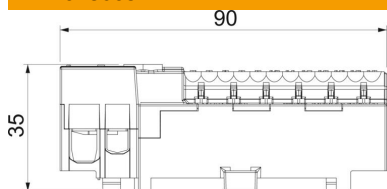
Ficha técnica

Borne de fases, com contactos de encaixe, 12 pontos de aperto

Ref.:: 2016270



Dimensões



Comprimento	85 mm
Altura	20 mm

Dados técnicos

Requer placa terminal	não
Número de pontos de aperto	12
Versão verificada quanto a explosões	não
Apropriada para condutor flexível	não
Apropriada para condutor unifilar	não
Apropriada para condutor multifilar	não
Tipo de montagem	Calha DIN de 15 mm
Secção transversal nominal máx.	16 mm ²
Secção transversal nominal mín.	10 mm ²
Número de polos	12