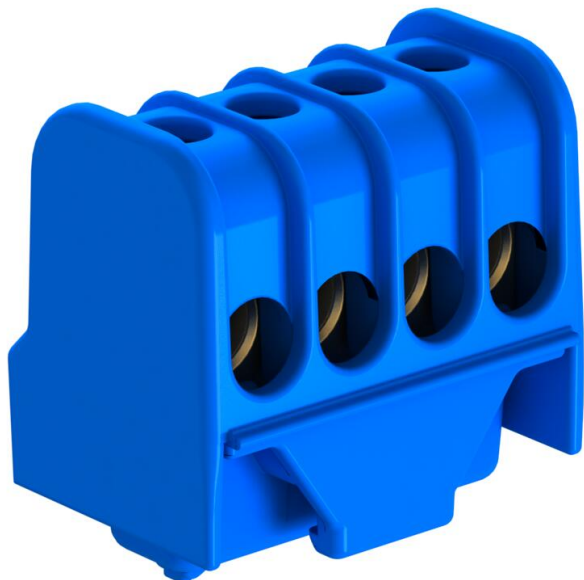


# Ficha técnica

Borne para condutor de neutro, com contactos roscados, 4 pontos de aperto

Ref.:: 2016255



Borne de ligação com condutor neutro em latão, parafusos em aço, galvanizado a zinco e passivado de forma transparente, secção transversal nominal 6 + 16 mm<sup>2</sup>, tensão nominal 400 V, 1 polo, com bloco de conetores condutores conectáveis máx. por ponto de aperto máx. 4 x 16 mm<sup>2</sup>, 4 x 10 mm<sup>2</sup>, 8 x 6 mm<sup>2</sup> ou 12 x 4 mm<sup>2</sup>.



PA Poliamida

## Dados originais

|                        |                               |
|------------------------|-------------------------------|
| Ref.:                  | 2016255                       |
| Tipo                   | KL-DBN4x16BL                  |
| Designação 1           | Borne para condutor de neutro |
| Designação 2           | com contactos roscados        |
| Fabricante             | OBO                           |
| Dimensão               | 4x16mm <sup>2</sup>           |
| Cor                    | azul                          |
| Material               | Poliamida                     |
| Menor unidade de venda | 10                            |
| Unidade de quantidade  | Unidade                       |
| Peso                   | 1,98 kg                       |
| Unidade de peso        | kg/100 un.                    |

## Dados técnicos

|  |                    |
|--|--------------------|
| Requer placa terminal                                    | não                |
| Secção transversão do condutor conectável de um fio máx. | 16 mm <sup>2</sup> |
| Secção transversão do condutor conectável de um fio mín. | 4 mm <sup>2</sup>  |
| Posição de ligação                                       | lateralmente       |
| Número de pontos de aperto por polo                      | 1                  |

# Ficha técnica

Borne para condutor de neutro, com contactos roscados, 4 pontos de aperto

Ref.: 2016255



## Dados técnicos

|                                 |  |
|---------------------------------|--|
| Versão da ligação elétrica 1    | Ligação de parafuso  |
| Material isolante               | Termoplástico  |
| Tipo de montagem                | Outros   |
| Secção transversal nominal máx. | 16 mm <sup>2</sup>   |
| Secção transversal nominal mín. | 6 mm <sup>2</sup>  |
| Tensões nominais                | 400 V  |
| Corrente nominal                | 76 A   |
| Número de polos                 | 1  |
| Secção                          | secções transversais máx. que podem ser ligadas em cada ponto de aperto: 4x16mm <sup>2</sup> , 4x10mm <sup>2</sup> , 8x6mm <sup>2</sup> ou 12x4mm <sup>2</sup> mm <sup>2</sup> |