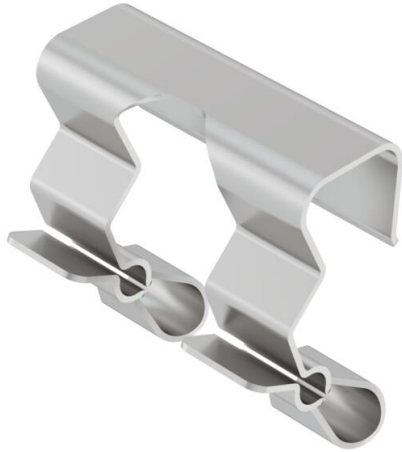


# Ficha técnica

## Mola de aperto para cabos condutores

Ref.: 6049273



Com a mola de aperto a ligação equipotencial funcional do sistema de caminhos de cabos pode ser estabelecida. A mola de aperto é presa na borda do caminho de cabos em chapa e em seguida o cabo condutor é preso no alojamento previsto da mola de aperto.

A mola de aperto pode alojar cabos condutores de 10 até 35 mm<sup>2</sup> e deve ser montada a cada 1500 mm.

CE

St Aço

G eletrogalvanizado

### Dados originais

Ref.:	6049273
Tipo	KFL G
Designação 1	Grampo mola para cabo condutor
Designação 2	para montagem sem parafusos
Fabricante	OBO
Dimensão	10-35mm <sup>2</sup>
Material	Aço
Superfície	eletrogalvanizado
Norma de superfície	EN ISO 19598 / EN ISO 4042
Menor unidade de venda	50
Unidade de quantidade	Unidade
Peso	1,731 kg
Unidade de peso	kg/100 un.

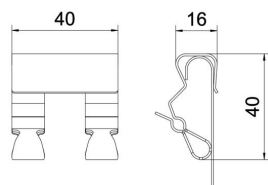
# Ficha técnica

## Mola de aperto para cabos condutores

Ref.: 6049273



### Dimensões



Comprimento	40 mm
Largura	16 mm
Altura	40 mm

### Dados técnicos

Adequado para	Cabo de terras
Espessura do material	0,8 mm
Secção	35 mm <sup>2</sup>
Tipo de acessórios	Outros
Acessórios	sim
Peça de substituição	não