

Ficha técnica

Míni coluna, tipo ISSHS140700

Ref.: 6290040



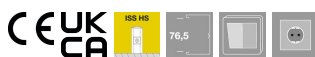
Coluna de distribuição ISS de 2 faces em alumínio com abertura do sistema de 76,5 mm.

Vazia, equipada com aparelhos convencionais (tomada, telefone, etc.), máx. 10 aparelhos.

Fixação possível diretamente no pavimento. As caixas de aparelhagem terão que ser encomendadas em separado.

A coluna de distribuição é indicada para a utilização de caixas de aparelhagem frontais

da série 71GD... É possível a instalação de um separador tipo GA-TW (6279711), assim como a montagem de um grampo do tipo KL80A.



Alu Alumínio

Dados originais

Ref.:	6290040
Tipo	ISSHS140700RW
Designação 1	Coluna
Designação 2	Chão
Fabricante	OBO
Dimensão	675x130x140
Cor	branco puro; RAL 9010
Material	Alumínio
Menor unidade de venda	1
Unidade de quantidade	Unidade
Peso	466 kg
Unidade de peso	kg/100 un.

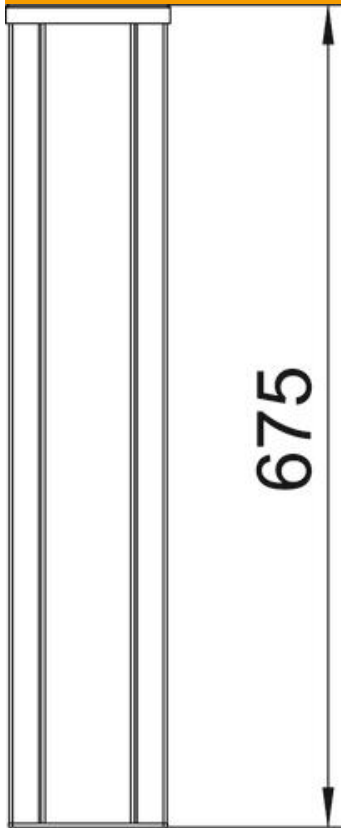
Ficha técnica

Míni coluna, tipo ISSHS140700

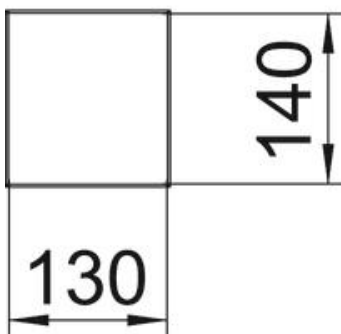
Ref.:: 6290040



Dimensões



Comprimento	675 mm
Largura	130 mm
Altura	140 mm



Dados técnicos

Número de tampas aplicáveis	2
Número de vias	2 St.

Ficha técnica

Míni coluna, tipo ISSHS140700

Ref.:: 6290040



Dados técnicos

Versão	bilateral
Tipo de fixação	aparafusar
Montagem no pavimento	sim
Instalação no teto	não
Perfil contínuo	sim
Livre de halogéneos	sim
Entrada de cabo	em baixo
Largura da tampa	76,5 mm
Móvel	não
Forma das colunas	retangular
Altura da coluna mín.	675 mm
Regulável	não
Pré-cablada	não