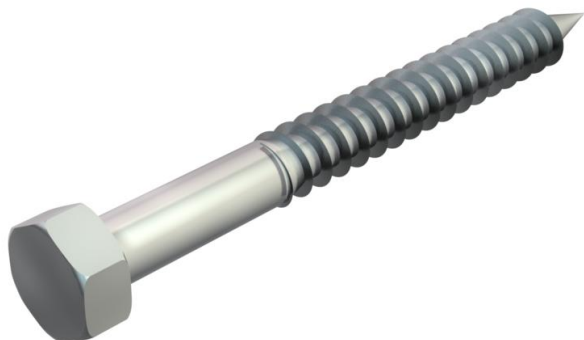


Ficha técnica

Parafuso sextavado para madeira DIN 571

Ref.:: 3188361



Parafuso sextavado conforme a DIN 571 com rosca para fixação em madeira. Adequado para buchas do tipo 910.



St Aço

G eletrozincado

Dados originais

Ref.:	3188361
Tipo	HHWS 12x70 G
Designação 1	Parafuso sextavado p/ madeira
Fabricante	OBO
Dimensão	12x70mm
Material	Aço
Superfície	eletrozincado
Norma de superfície	EN ISO 19598 / EN ISO 4042
Menor unidade de venda	20
Unidade de quantidade	Unidade
Peso	5,75 kg
Unidade de peso	kg/100 un.

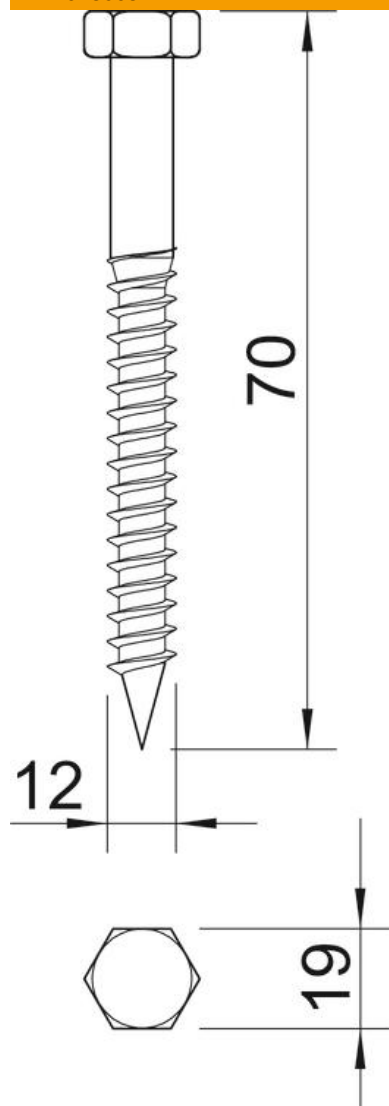
Ficha técnica

Parafuso sextavado para madeira DIN 571

Ref.: 3188361



Dimensões



Comprimento	70 mm
Medida D	12 mm
Medida L	70 mm

Dados técnicos

Diâmetro da haste	12 mm
Largura da chave	19