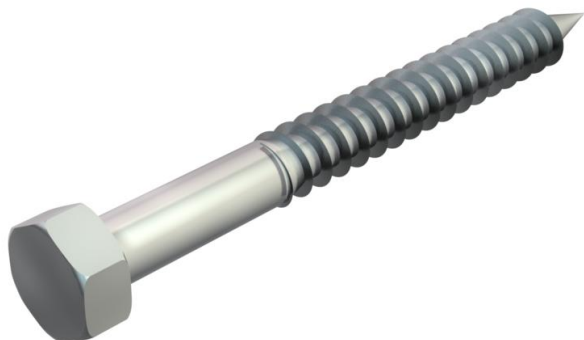


Ficha técnica

Parafuso sextavado para madeira DIN 571

Ref.:: 3188272



Parafuso sextavado conforme a DIN 571 com rosca para fixação em madeira. Adequado para buchas do tipo 910.



St Aço

G eletrozincado

Dados originais

| | |
|------------------------|-------------------------------|
| Ref.: | 3188272 |
| Tipo | HHWS 10x70 G |
| Designação 1 | Parafuso sextavado p/ madeira |
| Fabricante | OBO |
| Dimensão | 10x70mm |
| Material | Aço |
| Superfície | eletrogalvanizado |
| Norma de superfície | EN ISO 19598 / EN ISO 4042 |
| Menor unidade de venda | 25 |
| Unidade de quantidade | Unidade |
| Peso | 4,05 kg |
| Unidade de peso | kg/100 un. |

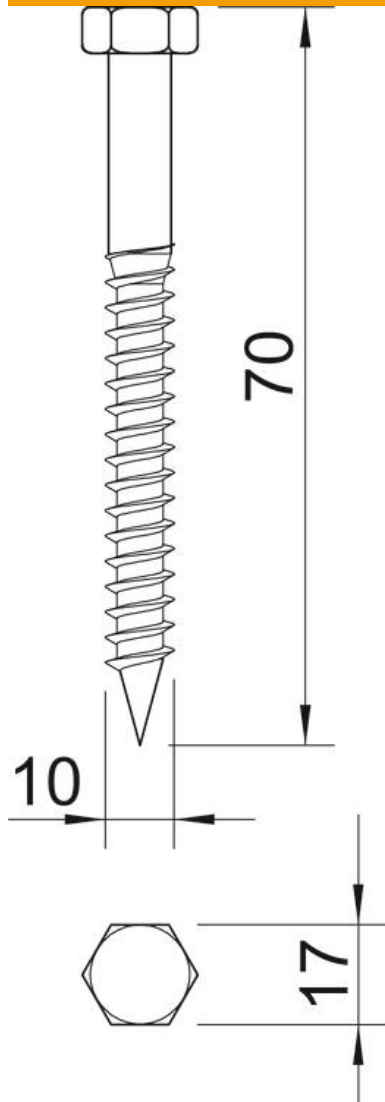
Ficha técnica

Parafuso sextavado para madeira DIN 571

Ref.: 3188272



Dimensões



| | |
|-------------|-------|
| Comprimento | 70 mm |
| Medida D | 10 mm |
| Medida L | 70 mm |

Dados técnicos

| | |
|-------------------|-------|
| Diâmetro da haste | 10 mm |
| Largura da chave | 17 |