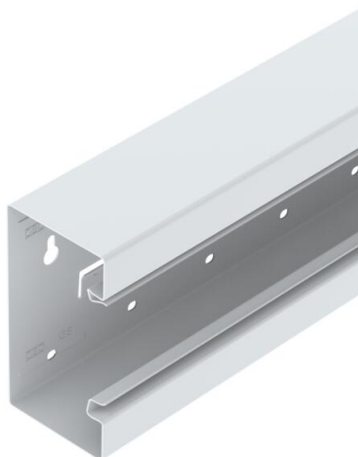


# Ficha técnica

Calha técnica Rapid 80, largura da calha 130, largura da calha 70, simétrica

Ref.:: 6277200



Calha técnica GS para a montagem direta na parede ou nas consolas de fixação. A calha técnica GS dispõe de patilhas de encaixe com contactos para a integração de um separador de chapa de aço. A compensação de potencial entre as bases da calha ocorre através da união. Entre a tampa e a base, a medida de proteção e a ligação equipotencial são garantidas através do encaixe e fixação da tampa na calha. A abertura do sistema é de 76,5 mm. A tampa tem de ser encomendada em separado.

Disponíveis em comprimentos de até 3000 mm, base da calha e tampas, assim como em outras cores (RAL) que podem ser fabricadas por encomenda. As superfícies visíveis das calhas técnicas pintadas são folheadas.



St Aço

## Dados originais

Ref.:	6277200
Tipo	GS-S70130RW
Designação 1	Calha técnica
Designação 2	simétrica
Fabricante	OBO
Dimensão	70x130x2000
Cor	branco puro; RAL 9010
Material	Aço
Menor unidade de venda	2
Unidade de quantidade	Metro
Peso	289 kg
Unidade de peso	kg/100 m

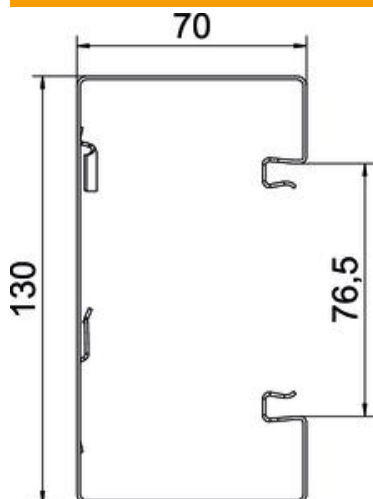
# Ficha técnica

Calha técnica Rapid 80, largura da calha 130, largura da calha 70, simétrica

Ref.:: 6277200



## Dimensões



Comprimento	2 000 mm
Largura	130 mm
Altura	70 mm

## Dados técnicos

Número de tampas	1
Número de divisórias possíveis	1
Versão da parede traseira (interior)	com pinos de travamento
Formato retangular	sim
Base perfurada	com base perfurada e tampa
Livre de halogéneos	sim
Grampo de fixação de cabos	não
União de calhas	não
Tipo de montagem das tampas	interno
Instalação no pavimento	sim
Secção transversal útil	7480 mm <sup>2</sup>
Tampa fornecida	não
Largura da tampa	76,5 mm
Grau de proteção	IP 30
Película protetora	sim
Grau de proteção código IK	IK10
Simétrico	sim
Gama de temperaturas de aplicação máx.	60 °C
Gama de temperaturas de aplicação mín.	-25 °C