

# Ficha técnica

## Suspensão central para caminho de cabos em varão FT

Ref.:: 6015243



Suspensão central para caminhos de cabos na versão de duas partes.  
Atenção à distribuição uniforme de carga. A largura máx. recomendada dos caminhos de cabos em varão é de 200mm.



**St** Aço

**FT** galvanizado por imersão a quente após maquinação

### Dados originais

Ref.:	6015243
Tipo	GMA M8 FT
Designação 1	Suspensão central
Designação 2	para varão roscado M8
Fabricante	OBO
Dimensão	60x40
Material	Aço
Superfície	Galvanizado por imersão a quente após maquinação
Norma de superfície	DIN EN ISO 1461
Menor unidade de venda	25
Unidade de quantidade	Unidade
Peso	8,3 kg
Unidade de peso	kg/100 un.

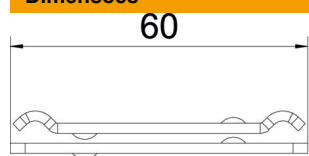
# Ficha técnica

## Suspensão central para caminho de cabos em varão FT

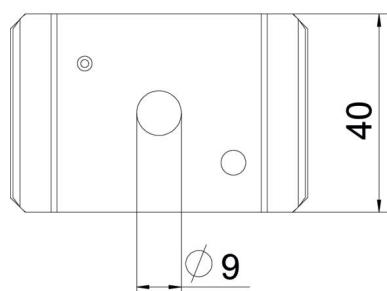
Ref.:: 6015243



### Dimensões



Comprimento	65 mm
Largura	40 mm
Altura	6,5 mm



### Dados técnicos

Versão	engatado
Funktionsgaranti	não
Diâmetro do furo	9 mm
Regulável	não