

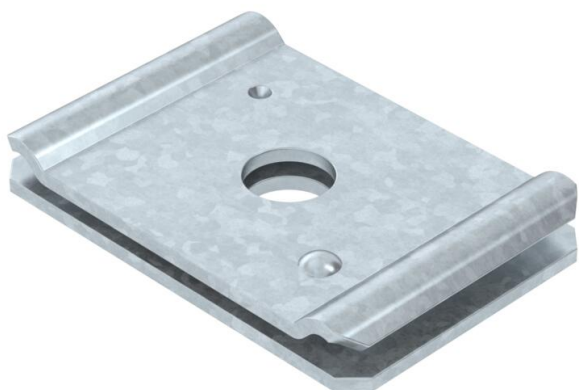
Ficha técnica

Suspensão central para caminho de cabos em varão FT

Ref.: 6015255



Suspensão central para caminhos de cabos na versão de duas partes.
Atenção à distribuição uniforme de carga. A largura máx. recomendada dos caminhos de cabos em varão é de 200mm.



St Aço

FT galvanizado por imersão a quente após maquinação

Dados originais

Ref.:	6015255
Tipo	GMA M10 FT
Designação 1	Suspensão central
Designação 2	para varão roscado M10
Fabricante	OBO
Dimensão	60x40
Material	Aço
Superfície	Galvanizado por imersão a quente após maquinação
Norma de superfície	DIN EN ISO 1461
Menor unidade de venda	25
Unidade de quantidade	Unidade
Peso	8,4 kg
Unidade de peso	kg/100 un.

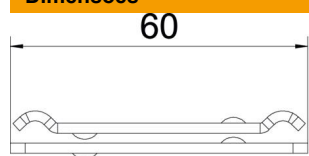
Ficha técnica

Suspensão central para caminho de cabos em varão FT

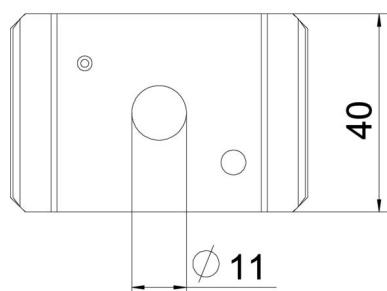
Ref.:: 6015255



Dimensões



Comprimento	65 mm
Largura	40 mm
Altura	6,5 mm



Dados técnicos

Versão	engatado
Funktionsgaranti	não
Diâmetro do furo	11 mm
Regulável	não