

# Ficha técnica

## Suspensão central caminho de cabos em varão FS

Ref.: 6015247



Suspensão central para caminhos de cabos na versão de duas partes.  
Atenção à distribuição uniforme de carga. A largura máx. recomendada dos caminhos de cabos em varão é de 200mm.



**St** Aço

**FS** galvanizado pelo método Sendzimir

### Dados originais

Ref.:	6015247
Tipo	GMA M10 FS
Designação 1	Suspensão central
Designação 2	para varão roscado M10
Fabricante	OBO
Dimensão	60x40
Material	Aço
Superfície	galvanizado pelo método Sendzimir
Norma de superfície	DIN EN 10346
Menor unidade de venda	25
Unidade de quantidade	Unidade
Peso	6,83 kg
Unidade de peso	kg/100 un.

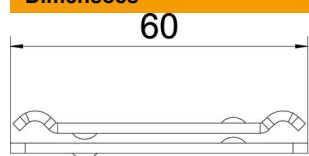
# Ficha técnica

## Suspensão central caminho de cabos em varão FS

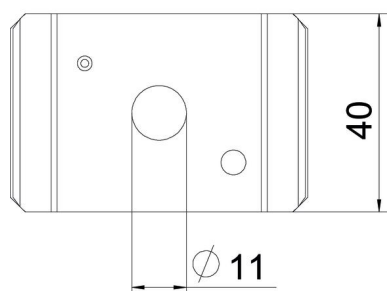
Ref.:: 6015247



### Dimensões



Comprimento	65 mm
Largura	40 mm
Altura	10,1 mm



### Dados técnicos

Versão	engatado
Funktionsgaranti	não
Diâmetro do furo	11 mm
Regulável	não