

# Ficha técnica

## Placa antifogo, perfuração simples

Ref.:: 7205460



Placa antifogo perfurada (classe de materiais A1) como medida de revestimento eficaz para a fixação em componentes de suporte de madeira para a manutenção de funções conforme a DIN 4102 parte 12. Composta por betão leve de fibra de vidro resistente a água e a geada.



betão leve de fibra de vidro

### Dados originais

Ref.:	7205460
Tipo	GLB-PG1
Designação 1	Placa antifogo
Designação 2	perfurada
Fabricante	OBO
Dimensão	150x120x20
Cor	cinzento
Material	Betão leve de fibra de vidro
Menor unidade de venda	1
Unidade de quantidade	Unidade
Peso	25,2 kg
Unidade de peso	kg/100 un.

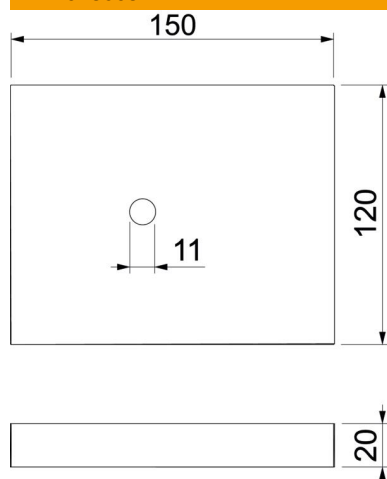
# Ficha técnica

## Placa antifogo, perfuração simples

Ref.: 7205460



### Dimensões



Comprimento	150 mm
Largura	120 mm
Altura	20 mm
Medida L	150 mm

### Dados técnicos

Tipo de acessórios	Placa de protecção contra incêndios
--------------------	-------------------------------------