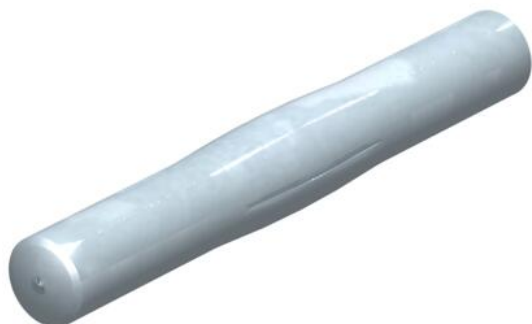


Ficha técnica

União de juntas

Ref.: 6116752



União com ranhuras para ligar diretamente as bases das calhas sem tampa juntas. Indicado para calhas técnicas em alumínio da série Rapid 80, Rapid 45-2 e calha de design GAD ao utilizar o sistema de condução de cabos ou o Modul45-connect.

Nota:

No caso de calhas técnicas e acessórios anodizados em alumínio, não se pode evitar leves diferenças de tonalidades aceitáveis, causadas pela utilização de diferentes materiais no processo de fabrico (conforme DIN 17611). A aparelhagem com tamanho mm pode ser colocada diretamente. Ao utilizar acessórios em PC/ABS, podem surgir diferenças na tonalidade da cor devido aos diferentes materiais.

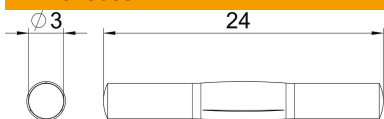


St Aço

Dados originais

Ref.:	6116752
Designação 1	União
Designação 2	Rapid 45
Fabricante	OBO
Dimensão	3x24mm
Material	Aço
Menor unidade de venda	10
Unidade de quantidade	Unidade
Peso	0,135 kg
Unidade de peso	kg/100 un.

Dimensões



Comprimento	24 mm
Largura	3 mm
Altura	3 mm

Dados técnicos

Versão	universal
Modelo	Pino
Livre de halogéneos	sim
Com ligação equipotencial	sim