

# Ficha técnica

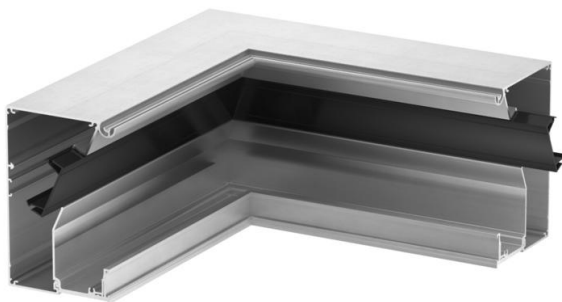
## Ângulo interno, calha GAD

Ref.: 6115795



Base de ângulo interno para criação de uma calha técnica com design da série GAD. Abertura do sistema 45 mm para a utilização de aparelhagens Modul 45 e respetivos espelhos em PVC e alumínio da série Rapid 45. O acessório pode ser complementado com tampas de design "Swing", "Soft" ou "Style". O adaptador de tampa GAD OTA é obrigatório. Deve ser colocado um separador GAD OTD entre as tampas.

Standard version in anodised aluminium, different decoration on request.



**Alu** Alumínio

**EL** anodizado

### Dados originais

Ref.:	6115795
Tipo	GAD IEL
Designação 1	Ângulo interno GAD
Designação 2	sem tampa
Fabricante	OBO
Dimensão	114x140x300
Material	Alumínio
Superfície	anodizado
Norma de superfície	
Menor unidade de venda	1
Unidade de quantidade	Unidade
Peso	183 kg
Unidade de peso	kg/100 un.

# Ficha técnica

## Ângulo interno, calha GAD

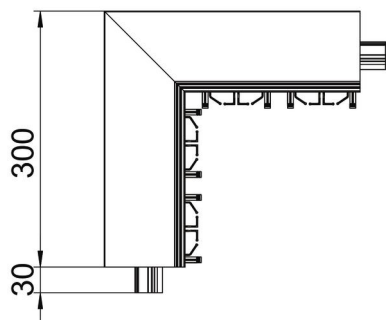
Ref.: 6115795



### Dimensões



Comprimento	300 mm
Largura	140 mm
Altura	114 mm



### Dados técnicos

Número de tampas	1
Versão	Parte inferior
Forma	assimétrico
Livre de halogéneos	sim
Grampo de fixação de cabos	não
União de calhas	não
Tipo de montagem das tampas	abrangente
Instalação no pavimento	não
Largura da tampa	140 mm
Película protetora	sim
Alcance do ângulo mín.	90 mm