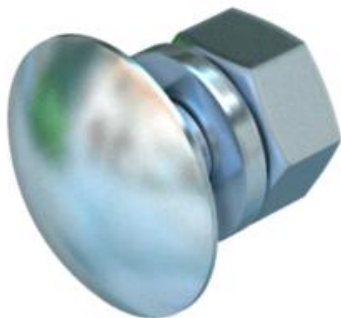


Ficha técnica

Parafuso de cabeça boleada com anilha e porca F

Ref.: 6406971



Parafuso de cabeça boleada com saliência quadrada incluindo porca sextavada e anilha.

O parafuso de cabeça boleada pode ser aplicado em combinação com artigos galvanizados por imersão a quente (FT) e galvanizados por Double-Dip (DD).



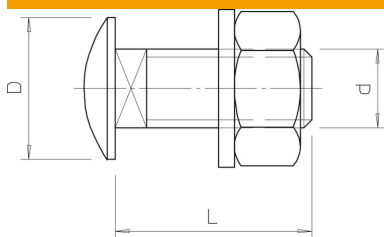
St Aço

F galvanizado a quente por centrifugação

Dados originais

Ref.:	6406971
Tipo	FRS 8x20 F
Designação 1	Parafuso de cabeça boleada
Designação 2	com anilha e porca
Fabricante	OBO
Dimensão	M8x20
Material	Aço
Superfície	galvanizado a quente por centrifugação
Norma de superfície	DIN 267, Teil 10
Menor unidade de venda	50
Unidade de quantidade	Unidade
Peso	2,054 kg
Unidade de peso	kg/100 un.

Dimensões



Comprimento	20 mm
Medida D	20 mm
Medida d	8 mm
Medida L	20 mm

Dados técnicos

Classe de resistência	5.6
Rosca métrica	8

Ficha técnica

Parafuso de cabeça boleada com anilha e porca F

Ref.: 6406971



Dados técnicos

Com porca	sim
Largura da chave	13