

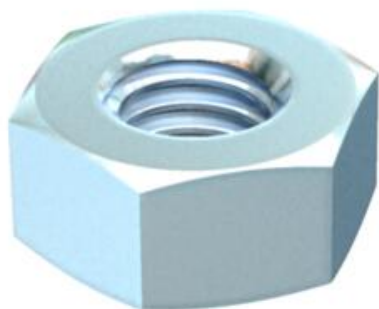
Ficha técnica

Porca sextavada ISO 4032

Ref.:: 3400360



Porca sextavada com rosca métrica conforme norma DIN 934.



St Aço

F galvanizado a quente por centrifugação

Dados originais

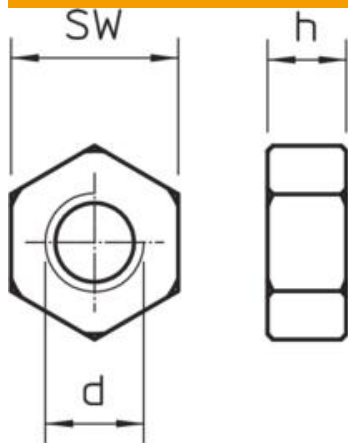
Ref.:	3400360
Tipo	DIN934 M10 F
Designação 1	Porca sextavada
Designação 2	de acordo com DIN 936
Fabricante	OBO
Dimensão	M10
Material	Aço
Superfície	galvanizado a quente por centrifugação
Norma de superfície	DIN 267, Teil 10
Menor unidade de venda	100
Unidade de quantidade	Unidade
Peso	1,061 kg
Unidade de peso	kg/100 un.

Ficha técnica

Porca sextavada ISO 4032

Ref.:: 3400360

Dimensões



Medida d	10 mm
Medida h	8,4 mm

Dados técnicos

Rosca	M10
Rosca métrica	10
Tipo de rosca	métrico
Livre de halogéneos	sim
Com flange	não
Largura da chave	17
Travamento automático	não
Rosca inversa	não
Rosca imperial	7/16 polegadas
Versão da porca	Porca
Sistema de aparafusamento porca	Sextavado exterior