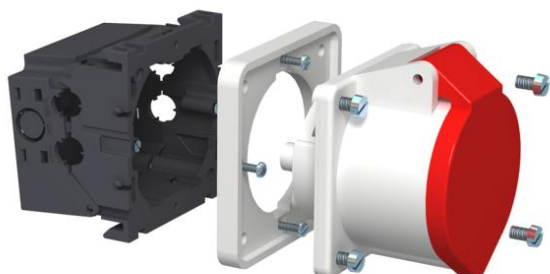


Ficha técnica

Caixa de aparelhagem CEE, 16 A

Ref.: 6288612



A caixa de aparelhagem completa para a instalação de um dispositivo de encaixe CEE em calhas técnicas com tampa de 80 mm:

- Caixa de aparelhagem com bloqueio frontal
- Dispositivo de encaixe CEE e material de montagem
- Tomada CEE 16 A
Para instalação de calhas técnicas Rapid 80 e colunas de distribuição ISS.



PA Poliamida

Dados originais

Ref.:	6288612
Tipo	CEE16E2
Designação 1	Caixa de aparelhagem CEE
Designação 2	com CEE16
Fabricante	OBO
Cor	cinzento; RAL 7011
Material	Poliamida
Menor unidade de venda	1
Unidade de quantidade	Unidade
Peso	34,11 kg
Unidade de peso	kg/100 un.

Dados técnicos

Número de unidades	1
Versão	fechadas
Pista de fixação	outros
Livre de halogéneos	não
Com zona de ligação	sim
Possibilidade de alívio de tensão	não