

Ficha técnica

União de montagem externa

Ref.: 2007990

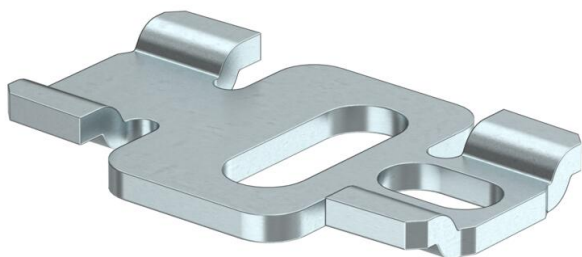


Com a prática união de montagem externa, as caixas de derivação e quadros de distribuição da série S e SDB podem ser fixados na parede sem problemas. Devido à fixação fora do espaço de aperto, está excluída uma transferência de tensão.

A união de montagem externa pode também ser utilizada para ligação de várias caixas entre si. Poupança de tempo devido a número reduzido dos orifícios de fixação necessários.

A caixa de derivação foi testada segundo a DIN EN 60670-1, VDE 0606-1:2014 (EN 60670-1:2005 + Cor.:2007 + Cor.:2010 + A1:2013) e DIN EN 60670-22, VDE 0606-22:2007 (EN 60670-22:2006)

A caixa de derivação cumpre os requisitos em matéria de teste do grau de proteção conforme a IP 67 de acordo com a DIN EN 60529, VDE0470-1:2014 (EN 60529/AC:2016)



A2 Aço inoxidável, livre de ferrugem

2B brilhante, pós-tratamento

Dados originais

Ref.:	2007990
Tipo	AV-S
Designação 1	União de montagem externa
Fabricante	OBO
Dimensão	6mm
Material	Aço inoxidável, livre de ferrugem
Superfície	brilhante, pós-tratamento
Norma de superfície	
Menor unidade de venda	20
Unidade de quantidade	Unidade
Peso	0,9 kg
Unidade de peso	kg/100 un.

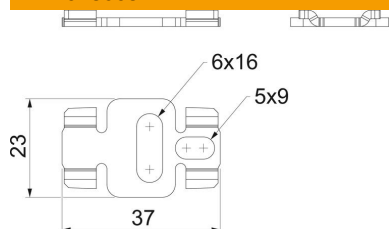
Ficha técnica

União de montagem externa

Ref.: 2007990



Dimensões



Comprimento	37 mm
Largura	23 mm
Altura	3,8 mm