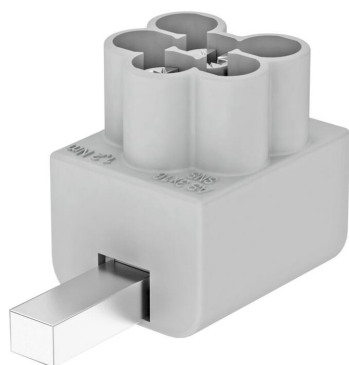


# Ficha técnica

## Borne de ligação para cablagem de passagem

Ref.: 5012010



Abraçadeira tipo: AS 3x16  
Secção de ligação: 3 x 1,5 - 16 qmm rígido/multifilar  
3 x 1,5 - 10 qmm fino/com ponteira  
Comprimento de descarte: 16 mm  
Binário de aperto recom.: 1,2 Nm  
Corrente nominal: 50 A  
Largura: 17,5 mm (1 TE)

Para a fiação de passagem V com otimização CEM conforme a IEC 60364-5-53 (VDE 0100-534).



### Dados originais

Ref.:	5012010
Tipo	AS 3x16
Designação 1	Terminal de ligação
Designação 2	3x16mm <sup>2</sup>
Fabricante	OBO
Dimensão	16mm <sup>2</sup>
Cor	cinzento claro; RAL 7035
Menor unidade de venda	5
Unidade de quantidade	Unidade
Peso	2,474 kg
Unidade de peso	kg/100 un.

# Ficha técnica

## Borne de ligação para cablagem de passagem

Ref.: 5012010



### Dados técnicos

Versão	3x16mm <sup>2</sup>
Largura de construção em unidades de divisão (UD, 17,5mm)	1
Secção transversal do condutor rígida (de um fio/vários fios) máx.	16 mm <sup>2</sup>
Secção transversal do condutor rígida (de um fio/vários fios) mín.	1,5 mm <sup>2</sup>
Proteção máxima da rede elétrica contra sobretensões	50
Fusível máx. a montante	50 A
OBO_Corrente de carga nominal (terminal de entrada/de saída)	50 A
Número de polos	3