

Ficha técnica

Porca corrediça ZL

Ref.: 1147056



Porca corrediça para utilização com perfis CM3015, CM3518 e AM3518

Porca corrediça para utilização com perfis C30.



St Aço

ZL Lamela de zinco

Dados originais

Ref.:	1147056
Tipo	ACMSN M6 ZL
Designação 1	Porca corrediça
Designação 2	para perfis médios
Fabricante	OBO
Dimensão	M6
Material	Aço
Superfície	Lamela de zinco
Norma de superfície	
Menor unidade de venda	100
Unidade de quantidade	Unidade
Peso	1,212 kg
Unidade de peso	kg/100 un.

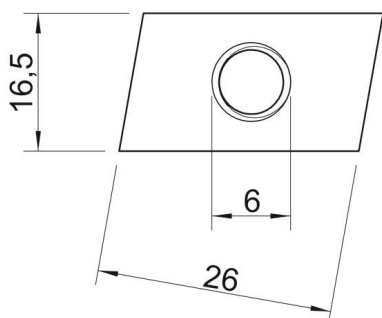
Ficha técnica

Porca corrediça ZL

Ref.: 1147056



Dimensões



Comprimento	26 mm
Largura	16,5 mm
Altura	4 mm
Medida B	16,5 mm
Medida H	4 mm
Medida L	26 mm

Dados técnicos

Rosca	M6
Rosca métrica	6
Com mola	não