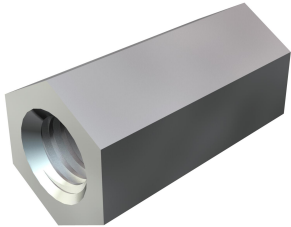


Ficha técnica

União distanciadora

Ref.:: 3415082



Rosca interna contínua.

CE

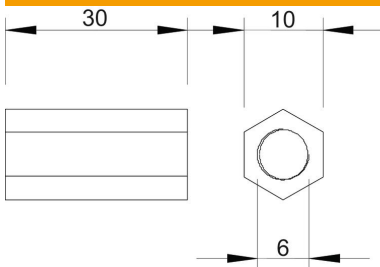
Zn Zinco fundido sobre pressão

G eletrozincado

Dados originais

Ref.:	3415082
Tipo	965 M6X30 G
Designação 1	União distanciadora
Fabricante	OBO
Dimensão	M6x30mm
Material	Zinco fundido sobre pressão
Superfície	eletrozincado
Norma de superfície	EN ISO 19598 / EN ISO 4042
Menor unidade de venda	100
Unidade de quantidade	Unidade
Peso	1,2 kg
Unidade de peso	kg/100 un.

Dimensões



Comprimento	30 mm
Medida 1 métrica	6
Medida 2 métrica	6
Medida L	30 mm

Ficha técnica

União distanciadora

Ref.:: 3415082



Dados técnicos

Rosca contínua	sim
Forma	sextavado (hexagonal)
Rosca	M6
Largura da chave	10
Hexagonal	sim