

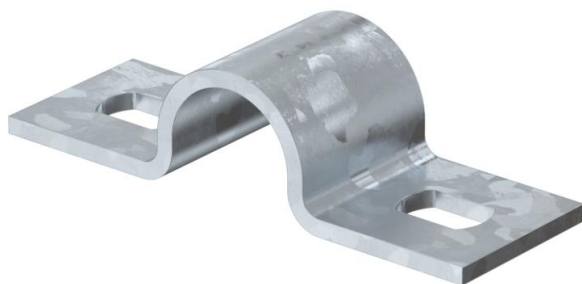
Ficha técnica

Abraçadeira metálica 823, grandes cargas

Ref.: 1015095



Abraçadeira com duas patilhas 16mm



St Aço

FT galvanizado por imersão a quente após maquinação

Dados originais

Ref.:	1015095
Tipo	823 16 FT
Designação 1	Abraçadeira metálica
Designação 2	duas patilhas
Fabricante	OBO
Dimensão	16mm
Material	Aço
Superfície	Galvanizado por imersão a quente após maquinação
Norma de superfície	DIN EN ISO 1461
Menor unidade de venda	50
Unidade de quantidade	Unidade
Peso	2,26 kg
Unidade de peso	kg/100 un.

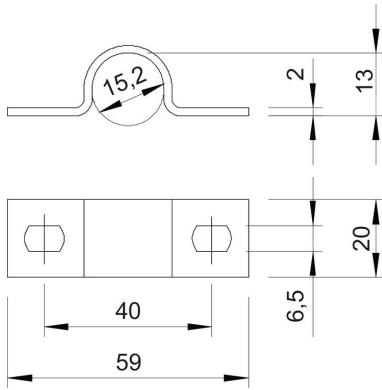
Ficha técnica

Abraçadeira metálica 823, grandes cargas

Ref.:: 1015095



Dimensões



Comprimento	59 mm
Largura	20 mm
Altura	13 mm
Medida A	59 mm
Medida B	40 mm
Medida b	20 mm
Medida D	15,2 mm
Medida d	6,5 mm
Medida e	10 mm
Medida H	13 mm
Medida t	2 mm

Dados técnicos

Distância à parede	não
Número de cabos/tubos	1
Versão	duas patilhas
Tipo de fixação para diâmetro	Orifício roscado 16
Apropriado para área de proteção contra incêndios	não
Livre de halogéneos	sim
Revestimento plástico	não
Dimensão do furo	6,5 x 10 mm
Espessura do material	2 mm
Diâmetro nominal	16 mm
Resistente à radiação UV	sim