

Ficha técnica

Abraçadeira de patilha 822, grandes cargas, 4A

Ref.: 1013869



Abraçadeira com uma patilha 12mm



A4 Aço inoxidável

2B brilhante, pós-tratamento

Dados originais

Ref.:	1013869
Tipo	822 12 A4
Designação 1	Abraçadeira metálica
Designação 2	uma patilha
Fabricante	OBO
Dimensão	12mm
Material	Aço inoxidável 1.4571
Superfície	brilhante, pós-tratamento
Norma de superfície	
Menor unidade de venda	100
Unidade de quantidade	Unidade
Peso	1,45 kg
Unidade de peso	kg/100 un.

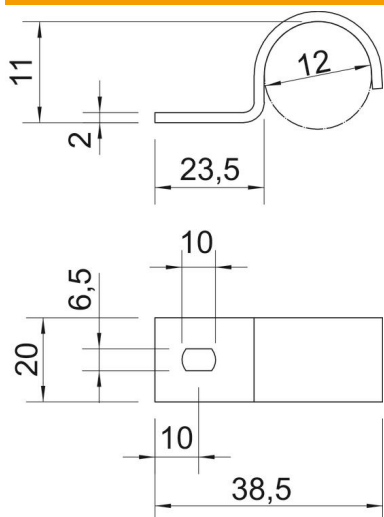
Ficha técnica

Abraçadeira de patilha 822, grandes cargas, 4A

Ref.: 1013869



Dimensões



Comprimento	38,5 mm
Largura	20 mm
Altura	11 mm
Medida A	10 mm
Medida b	20 mm
Medida D	12 mm
Medida H	11 mm
Medida L	23,5 mm
Medida L1	38,5 mm
Medida t	2 mm

Dados técnicos

Distância à parede	não
Número de cabos/tubos	1
Versão	uma patilha
Tipo de fixação para diâmetro	Orifício roscado 12
Apropriado para área de proteção contra incêndios	não
Tamanho	M12
Livre de halogéneos	sim
Revestimento plástico	não
Dimensão do furo	6,5 x 10 mm
Espessura do material	2 mm
Diâmetro nominal	12 mm
Resistente à radiação UV	sim