

# Ficha técnica

## Abraçadeira de patilha 822, grandes cargas, 4A

Ref.: 1013865



Abraçadeira com uma patilha para cabos e tubos



**A4** Aço inoxidável

**2B** brilhante, pós-tratamento

### Dados originais

Ref.:	1013865
Tipo	822 10 A4
Designação 1	Abraçadeira metálica
Designação 2	uma patilha
Fabricante	OBO
Dimensão	10mm
Material	Aço inoxidável 1.4571
Superfície	brilhante, pós-tratamento
Norma de superfície	
Menor unidade de venda	100
Unidade de quantidade	Unidade
Peso	1,075 kg
Unidade de peso	kg/100 un.

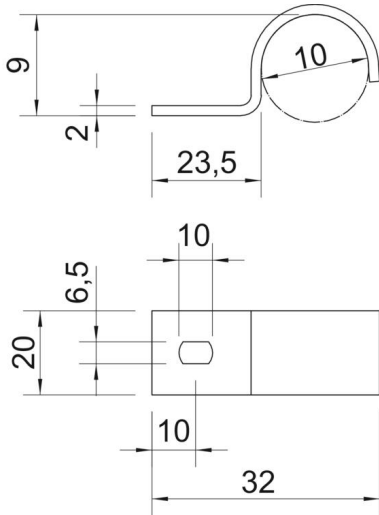
# Ficha técnica

## Abraçadeira de patilha 822, grandes cargas, 4A

Ref.:: 1013865



### Dimensões



Comprimento	36 mm
Largura	20 mm
Altura	9 mm
Medida A	10 mm
Medida b	20 mm
Medida D	10 mm
Medida H	9 mm
Medida L	23,5 mm
Medida L1	36 mm
Medida t	2 mm

### Dados técnicos

Distância à parede	não
Número de cabos/tubos	1
Versão	uma patilha
Tipo de fixação	Orifício roscado
para diâmetro	10
Apropriado para área de proteção contra incêndios	não
Livre de halogéneos	sim
Revestimento plástico	não
Dimensão do furo	6,5 x 10 mm
Espessura do material	2 mm
Diâmetro nominal	10 mm
Resistente à radiação UV	sim