

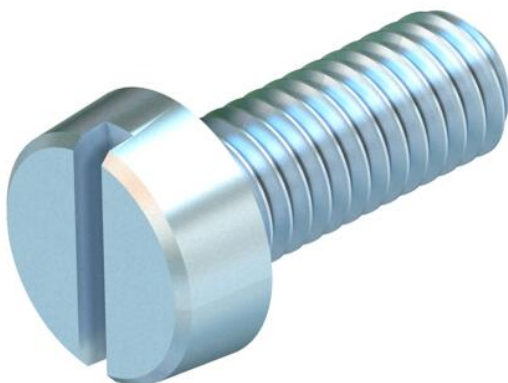
Ficha técnica

Parafuso de cabeça cilíndrica G

Ref.: 3153207



Parafuso de cabeça cilíndrica conforme a norma ISO 1207 com rosca métrica.
Accionamento fenda M6x20mm



St Aço

G eletrozincado

Dados originais

Ref.:	3153207
Tipo	341 M6x20 G
Designação 1	Parafuso de cabeça cilíndrica
Designação 2	Acionamento fenda
Fabricante	OBO
Dimensão	M6x20mm
Material	Aço
Superfície	eletrozincado
Norma de superfície	EN ISO 19598 / EN ISO 4042
Menor unidade de venda	100
Unidade de quantidade	Unidade
Peso	0,569 kg
Unidade de peso	kg/100 un.

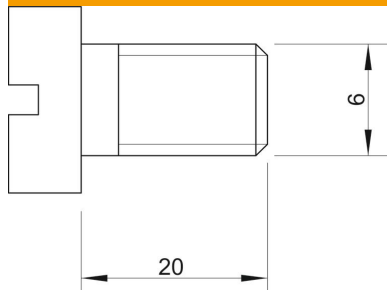
Ficha técnica

Parafuso de cabeça cilíndrica G

Ref.: 3153207



Dimensões



Dimensão	M6 x 20
Comprimento	20 mm

Dados técnicos

Rosca	M6
Rosca métrica	6
Formato da cabeça	Cabeça de cilindro
Parafusos	Ranhura