

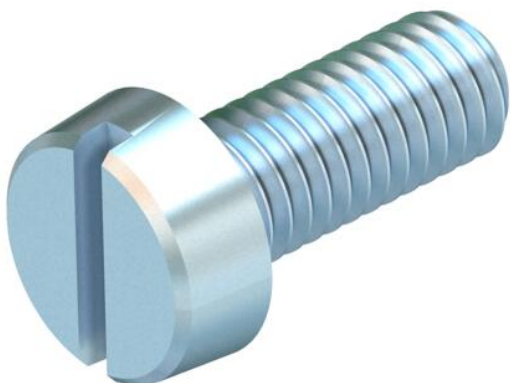
# Ficha técnica

## Parafuso de cabeça cilíndrica G

Ref.: 3153150



Parafuso de cabeça cilíndrica conforme a norma ISO 1207 com rosca métrica. Accionamento fenda M6x16mm.



**St** Aço

**G** eletrozincado

### Dados originais

Ref.:	3153150
Tipo	341 M6x16 G
Designação 1	Parafuso de cabeça cilíndrica
Designação 2	Acionamento fenda
Fabricante	OBO
Dimensão	M6x16mm
Material	Aço
Superfície	eletrozincado
Norma de superfície	EN ISO 19598 / EN ISO 4042
Menor unidade de venda	100
Unidade de quantidade	Unidade
Peso	0,479 kg
Unidade de peso	kg/100 un.

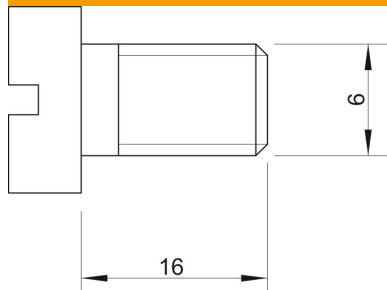
# Ficha técnica

## Parafuso de cabeça cilíndrica G

Ref.:: 3153150



### Dimensões



Dimensão	M6 x 16
Comprimento	16 mm

### Dados técnicos

Rosca	M6
Rosca métrica	6
Formato da cabeça	Cabeça de cilindro
Parafusos	Ranhura