

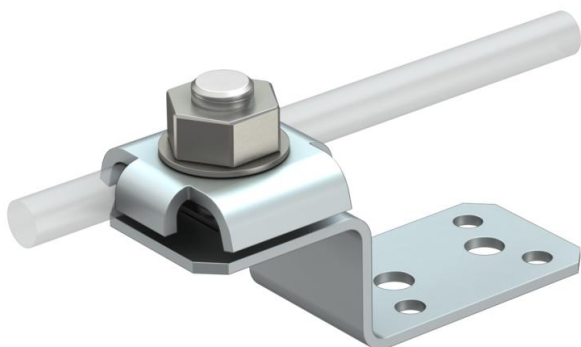
# Ficha técnica

## Componente de ligação com dupla presilha

Ref.: 5320707



- Corresponde aos requisitos da VDE 0185-305 (IEC 62305)
- Rápida montagem através de parafuso M10x30 em aço inoxidável
- Com anilha de pressão
- 4 aberturas de fixação Ø 5,2 mm
- 2 aberturas de fixação Ø 6,9 mm



**Alu** Alumínio

### Dados originais

Ref.:	5320707
Tipo	287 DCT
Designação 1	Suporte de ligação
Designação 2	com dupla presilha
Fabricante	OBO
Dimensão	82x30x26
Cor	alumínio
Material	Alumínio
Menor unidade de venda	10
Unidade de quantidade	Unidade
Peso	6,45 kg
Unidade de peso	kg/100 un.

### Dados técnicos

Tipo de parafuso de fixação	Parafuso de cabeça boleada
Tipo de conector	Ligador
Capacidade de carga da corrente de raio	N/50 kA
Apropriado para diâmetro de condutor redondo mín.	8 mm
Ajuste	8 mm

# Ficha técnica

Componente de ligação com dupla presilha

Ref.: 5320707



## Dados técnicos

Área de aperto mín.	8 mm
---------------------	------