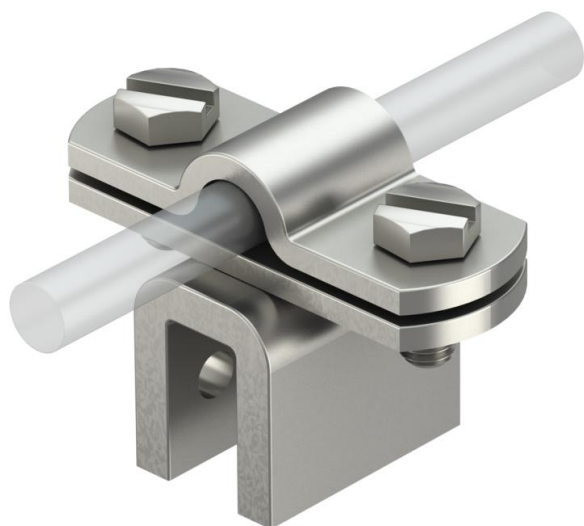


# Ficha técnica

## Ligador de estrutura Rd 8-10 para chapas até 10 mm A2

Ref.: 5317208



- espessura da chapa até 10 mm
- para condução de condutores em paralelo ou perpendicular à chapa
- corresponde aos requisitos da EN IEC 62305



**A2** Aço inoxidável, livre de ferrugem

### Dados originais

Ref.:	5317208
Tipo	270 8-10 VA
Designação 1	Ligador
Fabricante	OBO
Dimensão	8/10mm
Material	Aço inoxidável, livre de ferrugem 1.4301
Menor unidade de venda	10
Unidade de quantidade	Unidade
Peso	13,8 kg
Unidade de peso	kg/100 un.

### Dados técnicos

Tipo de parafuso de fixação	Parafuso sextavado
Tipo de conector	Ligador
Capacidade de carga da corrente de raio	N/50 kA
Ajuste	Rd 8-10 mm
Área de aperto máx.	10 mm