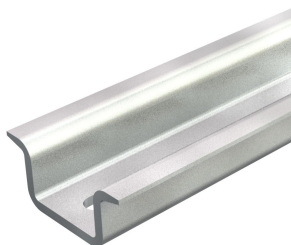


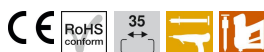
Ficha técnica

Calha DIN GTP, perfurada

Ref.: 1115596



Calha DIN 35 x 15 mm conforme a DIN EN 60715 (anteriormente DIN EN 50022).



St Aço

GTP galvanizado com zinco, passivado de forma transparente

Dados originais

Ref.:	1115596
Tipo	2069 15 2.2 GTPL
Designação 1	Calha DIN
Designação 2	perfurada, espessura 2,25mm
Fabricante	OBO
Dimensão	2000x35x15
Material	Aço
Superfície	eletrogalvanizado, passivado transparente
Norma de superfície	
Menor unidade de venda	2
Unidade de quantidade	Metro
Peso	97 kg
Unidade de peso	kg/100 m

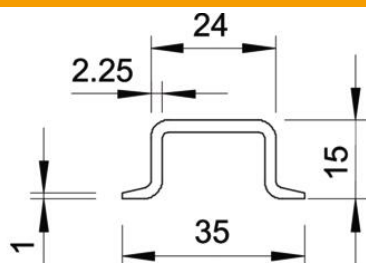
Ficha técnica

Calha DIN GTP, perfurada

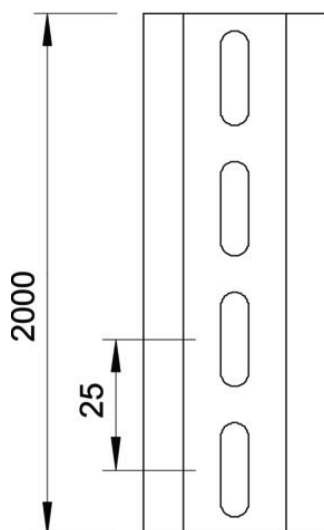
Ref.:: 1115596



Dimensões



Comprimento	2 000 mm
Largura	35 mm
Altura	15 mm



Dados técnicos

Versão	perfurado
Versão das calhas	Calha DIN EN 60715
Distância cêntrica entre os furos	25 mm
Molho	20 m
Forma do orifício (ETIM)	Ranhura
Espessura do material	2,25 mm