

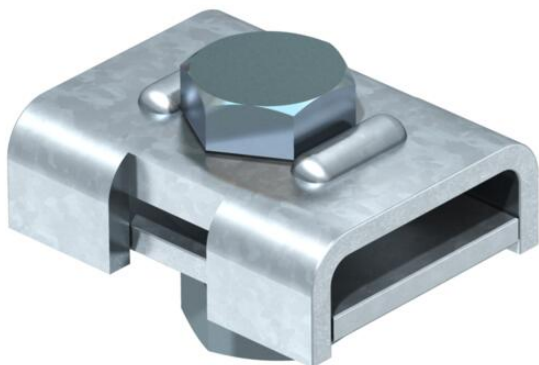
# Ficha técnica

## Ligador para condutor redondo

Ref.: 5012015



- para ligação de condutores redondos Rd 8-10
- com 1 parafuso sextavado M12 x 40, 1 porca sextavada M12 e 1 anilha elástica em aço inoxidável



**St** Aço

**FT** galvanizado por imersão a quente após maquinação

### Dados originais

Ref.:	5012015
Tipo	1818
Designação 1	Terminal de ligação
Fabricante	OBO
Dimensão	50x40x16
Material	Aço
Superfície	Galvanizado por imersão a quente após maquinação
Norma de superfície	DIN EN ISO 1461
Menor unidade de venda	10
Unidade de quantidade	Unidade
Peso	17,6 kg
Unidade de peso	kg/100 un.

### Dados técnicos

Tipo de parafuso de fixação	Parafuso sextavado
Tipo de conector	União
Capacidade de carga da corrente de raio	N/50 kA
Ajuste	Rd 8-10 mm