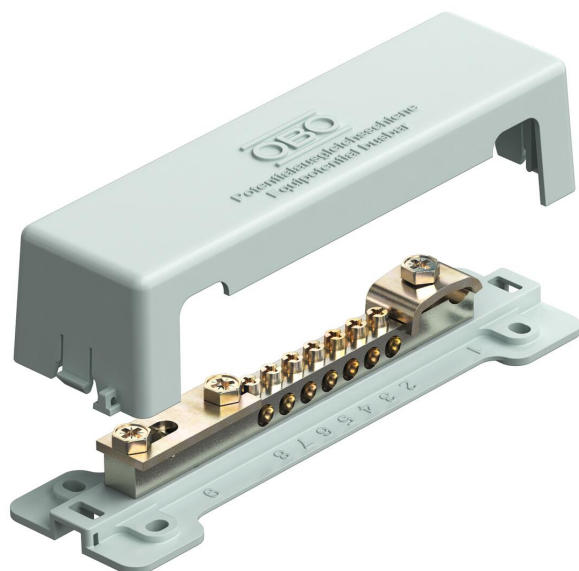


# Ficha técnica

## Barra equipotencial com base plástica

Ref.: 5015073



Régua equipotencial de terras para sistemas de equipotencialização conforme a DIN VDE 0100-410/-540, bem como para compensação de potencial para proteção contra descargas atmosféricas DIN VDE 0185-305

- Placa de base e cobertura em poliestireno, cinzento
- Cobertura selável / adequada para inscrição
- Régua de contactos em latão, níquelado
- Parafusos e tampa em aço, galvanizado a zinco
- Capacidade para corrente de descarga atmosférica 100 kA (10/350)

Possibilidades de ligação:

- 7 cabos unifilares ou multifilares rígidos até 25 mm<sup>2</sup> ou cabos flexíveis até 16 mm<sup>2</sup>
- 1 condutor redondo Rd 8-10
- 1 fita plana até FL 30 ou condutor redondo Rd 8-10

Quantidade de encomenda mínima 00000

Com cobertura selável,  
em plástico resistente



**CuZn**  
37 Latão

### Dados originais

Ref.:	5015073
Tipo	1809
Designação 1	Barra equipotencial
Fabricante	OBO
Dimensão	188mm
Cor	cinzento
Material	Latão
Menor unidade de venda	1
Unidade de quantidade	Unidade
Peso	23 kg
Unidade de peso	kg/100 un.

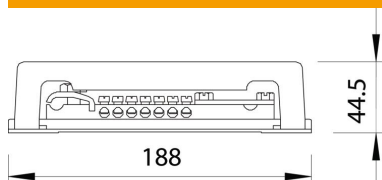
# Ficha técnica

## Barra equipotencial com base plástica

Ref.:: 5015073



### Dimensões



Comprimento	188 mm
Largura	52 mm
Altura	44,5 mm

### Dados técnicos

Número de ligações de condutores planos até 30 mm	1
Número de ligações de condutores planos até 40 mm	0
Número de ligações de cabos rígidos até 16 mm <sup>2</sup>	0
Número de ligações de cabos até 25 mm <sup>2</sup> , rígido	7
Número de ligações de cabos até 6 mm <sup>2</sup> , rígido	0
Número de ligações de cabos até 95 mm <sup>2</sup> , rígido	0
Número de ligações de condutores redondos 10 mm	0
Número de ligações de condutores redondos 8 mm	0
Número de ligações de condutores redondos 8-10 mm	1
Número total de ligações de condutores redondos	1
Versão	com tampa
Modelo	Montagem fixa
Capacidade de carga da corrente de raio	H/100 kA
Isolante	sim
Superfície do borne	eletro galvanizado
Superfície da calha de contacto	niquelado
Material do borne	Aço
Material da calha de contacto	Latão