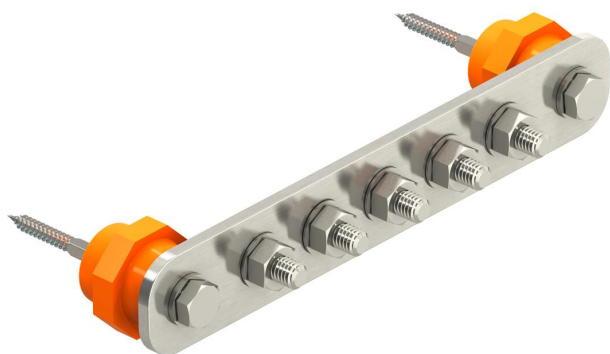


Ficha técnica

Barra equipotencial BigBar para aplicação industrial



Ref.: 5015854



- Barra equipotencial principal para a ligação equipotencial conforme DIN VDE 0100 secção 410 e secção 540, bem como ligação equipotencial de proteção contra descargas atmosféricas segundo DIN VDE 0185-305 (IEC 62305)
- Suportes isoladores
- Montagem simples e rápida dos cabos de ligação com parafusos de arregada quadrada M10
- Variantes em aço inoxidável (V2A) adequadas a aplicação em áreas exteriores
- Completo com buchas e parafusos para montagem na parede
- Com anilha de pressão (DIN 137) para bloqueio dos parafusos contra auto afrouxamento (medida exigida p. ex. na indústria e em áreas potencialmente explosivas)



A2 Aço inoxidável, livre de ferrugem

Dados originais

Ref.:	5015854
Tipo	1802 5 VA
Designação 1	Barra equipotencial
Designação 2	BigBar / 5 conexões
Fabricante	OBO
Dimensão	5xM10
Material	Aço inoxidável, livre de ferrugem 1.4301
Menor unidade de venda	1
Unidade de quantidade	Unidade
Peso	90 kg
Unidade de peso	kg/100 un.

Dimensões



Comprimento	246 mm
Largura	40 mm
Altura	5 mm

Dados técnicos

Número de ligações de condutores planos até 30 mm	0
Número de ligações de condutores planos até 40 mm	0
Número de ligações de cabos rígidos até 16 mm ²	0
Número de ligações de cabos até 25 mm ² , rígido	0
Número de ligações de cabos até 6 mm ² , rígido	0

Ficha técnica

Barra equipotencial BigBar para aplicação industrial

Ref.: 5015854



Dados técnicos

Número de ligações de cabos até 95 mm ² , rígido	0
Número de ligações de condutores redondos 10 mm	0
Número de ligações de condutores redondos 8 mm	0
Número de ligações de condutores redondos 8-10 mm	0
Número total de ligações de condutores redondos	5
Número de ligações	5
Versão	apenas bornes
Modelo	Montagem modular
Capacidade de carga da corrente de raio	H/100 kA
Isolante	sim
Material do borne	aço inoxidável (V2A)
Material da calha de contacto	aço inoxidável (V2A)