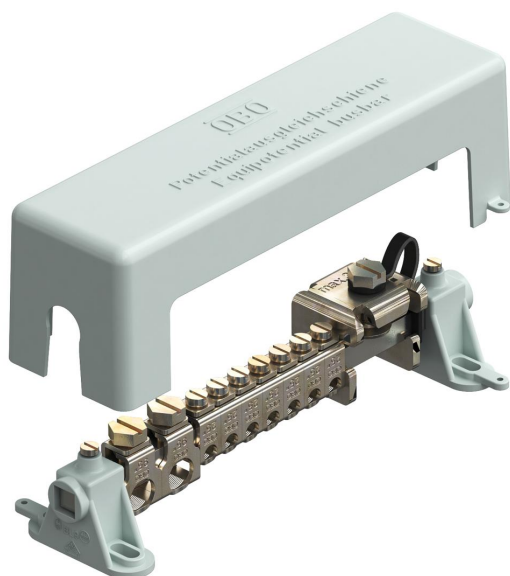


Ficha técnica

Barra equipotencial para interiores, testada VDE

Ref.: 5015650



Réguas equipotenciais de terras para sistemas de equipotencialização conforme DIN VDE 0100-410/-540, bem como para compensação de potencial para proteção contra descargas atmosféricas conforme a DIN VDE 0185-305

- Conforme a VDE 0618, Parte 1
- Com calha de aperto 10 x 10 mm em latão, niquelado
- Com régua de junção protegida contra contacto, em aço, galvanizado a zinco
- Cobertura e suportes de calhas em poliestireno, cinzento
- Cobertura selável / adequada para inscrição
- Capacidade para corrente de descargas atmosféricas 100 kA (10/350)
- Dispositivo de aperto com retenção de parafuso contra auto afrouxamento (exigido por ex. na indústria e áreas potencialmente explosivas)

Possibilidades de ligação:

- 7 cabos unifilares ou multifilares rígidos de até 2,5-25 mm² ou cabos flexíveis até 16 mm² (máx. de Ø 7 mm)
- 2 cabos unifilares ou multifilares rígidos de até 25-95 mm² ou cabos flexíveis até 70 mm² (máx. de Ø 13,5 mm)
- 1 condutor plano 30 x 3,5 mm

Com cobertura selável,
em plástico resistente



CuZn
37 Latão

Dados originais

| | |
|------------------------|---------------------|
| Ref.: | 5015650 |
| Tipo | 1801 VDE |
| Designação 1 | Barra equipotencial |
| Fabricante | OBO |
| Dimensão | 217mm |
| Cor | cinzento |
| Material | Latão |
| Menor unidade de venda | 1 |
| Unidade de quantidade | Unidade |
| Peso | 55 kg |
| Unidade de peso | kg/100 un. |

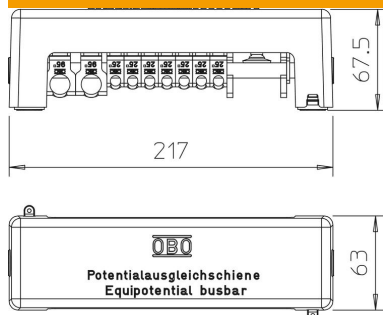
Ficha técnica

Barra equipotencial para interiores, testada VDE



Ref.:: 5015650

Dimensões



| | |
|-------------|---------|
| Comprimento | 217 mm |
| Largura | 63 mm |
| Altura | 67,5 mm |

Dados técnicos

| | |
|---|--------------------|
| Número de ligações de condutores planos até 30 mm | 1 |
| Número de ligações de condutores planos até 40 mm | 0 |
| Número de ligações de cabos rígidos até 16 mm ² | 0 |
| Número de ligações de cabos até 25 mm ² , rígido | 7 |
| Número de ligações de cabos até 6 mm ² , rígido | 0 |
| Número de ligações de cabos até 95 mm ² , rígido | 2 |
| Número de ligações de condutores redondos 10 mm | 0 |
| Número de ligações de condutores redondos 8 mm | 0 |
| Número de ligações de condutores redondos 8-10 mm | 0 |
| Número total de ligações de condutores redondos | 0 |
| Versão | com tampa |
| Modelo | Montagem modular |
| Isolante | sim |
| Superfície do borne | eletro galvanizado |
| Superfície da calha de contacto | niquelado |
| Material do borne | Aço |
| Material da calha de contacto | Latão |