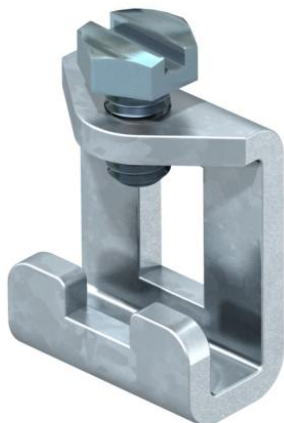


Ficha técnica

Ligador condutor plano desde FL 30 para 1801 VDE

Ref.: 5015774



- Para condutores planos a partir de FL 30
- Por cada ligação de condutor plano são necessários 2 bornes
- Com capacidade para corrente de descargas atmosféricas de 100 kA (10/350)
- Aço eletrozincado



St Aço

G eletrozincado

Dados originais

Ref.:	5015774
Tipo	1801 RK40
Designação 1	Ligador
Designação 2	para barra equipotencial
Fabricante	OBO
Dimensão	40mm
Material	Aço
Superfície	eletrogalvanizado
Norma de superfície	EN ISO 19598 / EN ISO 4042
Menor unidade de venda	1
Unidade de quantidade	Unidade
Peso	7,3 kg
Unidade de peso	kg/100 un.

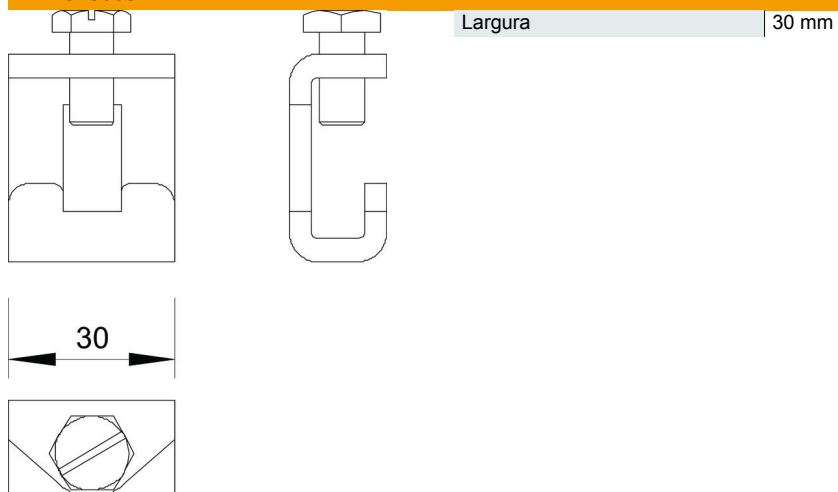
Ficha técnica

Ligador condutor plano desde FL 30 para 1801 VDE

Ref.: 5015774



Dimensões



Dados técnicos

Possibilidade de ligação	FL40 x 5
Adequado à ligação do condutor de fita	sim
Adequado à ligação do condutor redondo	não
Adequado à ligação do condutor de setor	não
Unidade de divisão TE (10 mm)	5
Adequado para barramento	Outros