

# Ficha técnica

## Abraçadeira metálica 1015, médias cargas

Ref.:: 1009044



Abraçadeira com uma patilha para cabos e tubos.



**St** Aço

**G** eletrozincado

### Dados originais

Ref.:	1009044
Tipo	1015 7 G
Designação 1	Abraçadeira metálica
Designação 2	uma patilha
Fabricante	OBO
Dimensão	7mm
Material	Aço
Superfície	eletrogalvanizado
Norma de superfície	EN ISO 19598 / EN ISO 4042
Menor unidade de venda	100
Unidade de quantidade	Unidade
Peso	0,418 kg
Unidade de peso	kg/100 un.

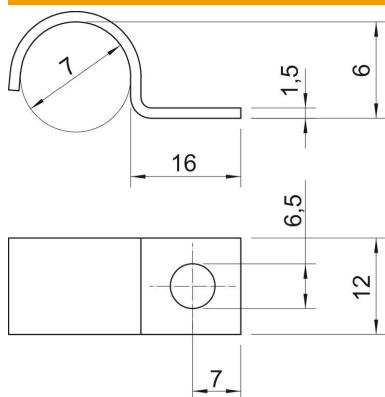
# Ficha técnica

## Abraçadeira metálica 1015, médias cargas



Ref.: 1009044

### Dimensões



Comprimento	16 mm
Largura	12 mm
Altura	6 mm
Medida A	7 mm
Medida b	12 mm
Medida D	7 mm
Medida H	6 mm
Medida L	16 mm

### Dados técnicos

Distância à parede	não
Número de cabos/tubos	1
Versão	uma patilha
Tipo de fixação para diâmetro	Orifício roscado 7
Apropriado para área de proteção contra incêndios	não
Livre de halogéneos	sim
Revestimento plástico	não
Dimensão do furo	6,5 mm
Espessura do material	1,5 mm
Diâmetro nominal	7 mm
Resistente à radiação UV	sim