

Ficha técnica

Abraçadeira metálica 1015, médias cargas

Ref.: 1009028



Abraçadeira com uma patilha para cabos e tubos.



St Aço

G eletrozincado

Dados originais

Ref.:	1009028
Tipo	1015 5 G
Designação 1	Abraçadeira metálica
Designação 2	uma patilha
Fabricante	OBO
Dimensão	5mm
Material	Aço
Superfície	eletrogalvanizado
Norma de superfície	EN ISO 19598 / EN ISO 4042
Menor unidade de venda	100
Unidade de quantidade	Unidade
Peso	0,325 kg
Unidade de peso	kg/100 un.

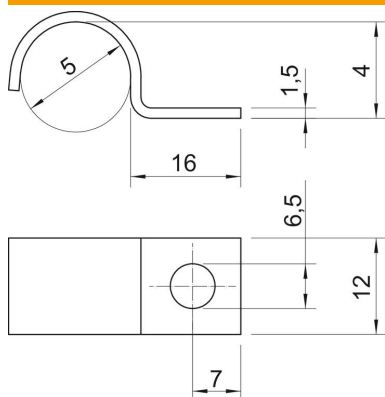
Ficha técnica

Abraçadeira metálica 1015, médias cargas



Ref.: 1009028

Dimensões



Comprimento	16 mm
Largura	12 mm
Altura	4 mm
Medida A	7 mm
Medida b	12 mm
Medida D	5 mm
Medida H	4 mm
Medida L	16 mm

Dados técnicos

Distância à parede	não
Número de cabos/tubos	1
Versão	uma patilha
Tipo de fixação para diâmetro	Orifício roscado 5
Apropriado para área de proteção contra incêndios	não
Livre de halogéneos	sim
Revestimento plástico	não
Dimensão do furo	6,5 mm
Espessura do material	1,5 mm
Diâmetro nominal	5 mm
Resistente à radiação UV	sim