

# Ficha técnica

## Abraçadeira metálica 1015 V2A

Ref.:: 1008706



Abraçadeira com uma patilha 12mm



**A2** Aço inoxidável, livre de ferrugem

**2B** brilhante, pós-tratamento

### Dados originais

Ref.:	1008706
Tipo	1015 12 A2
Designação 1	Abraçadeira metálica
Designação 2	uma patilha
Fabricante	OBO
Dimensão	12mm
Material	Aço inoxidável, livre de ferrugem 1.4301
Superfície	brilhante, pós-tratamento
Norma de superfície	
Menor unidade de venda	100
Unidade de quantidade	Unidade
Peso	0,672 kg
Unidade de peso	kg/100 un.

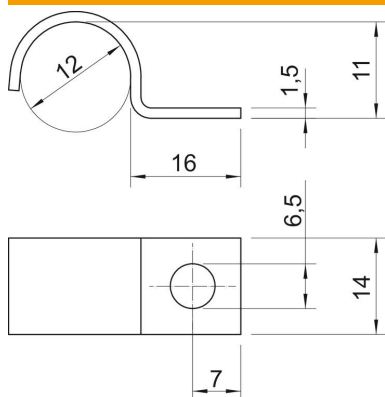
# Ficha técnica

## Abraçadeira metálica 1015 V2A

Ref.:: 1008706



### Dimensões



Medida A	7 mm
Medida b	14 mm
Medida D	12 mm
Medida H	11 mm
Medida L	16 mm

### Dados técnicos

Distância à parede	não
Número de cabos/tubos	1
Versão	uma patilha
Tipo de fixação para diâmetro	Orifício roscado 12
Apropriado para área de proteção contra incêndios	não
Livre de halogéneos	sim
Revestimento plástico	não
Dimensão do furo	6,5 mm
Espessura do material	1,5 mm
Diâmetro nominal	12 mm
Resistente à radiação UV	sim